



INFORME

**OCUPACION TURISTICA DE CALP,
ABRIL DE 2018**



investratègia
estudis d'opinió i mercat

C/. Les Capelletes 40 1r 1a
[abans: avgda. lepant, 40 - 1r 1a]
03726 poble nou de benitaxell (alacant)
tel. 966 493 392
tecnicos@investratègia.com
www.investratègia.com

OCUPACIÓN TURÍSTICA EN CALP, ABRIL 2018

ÍNDICE

	<i>Página</i>
➤ Grado de ocupación	1
➤ Evolución de la ocupación	2
➤ Ocupación por nacionalidad	3

OCUPACIÓN TURÍSTICA EN CALP, ABRIL 2018

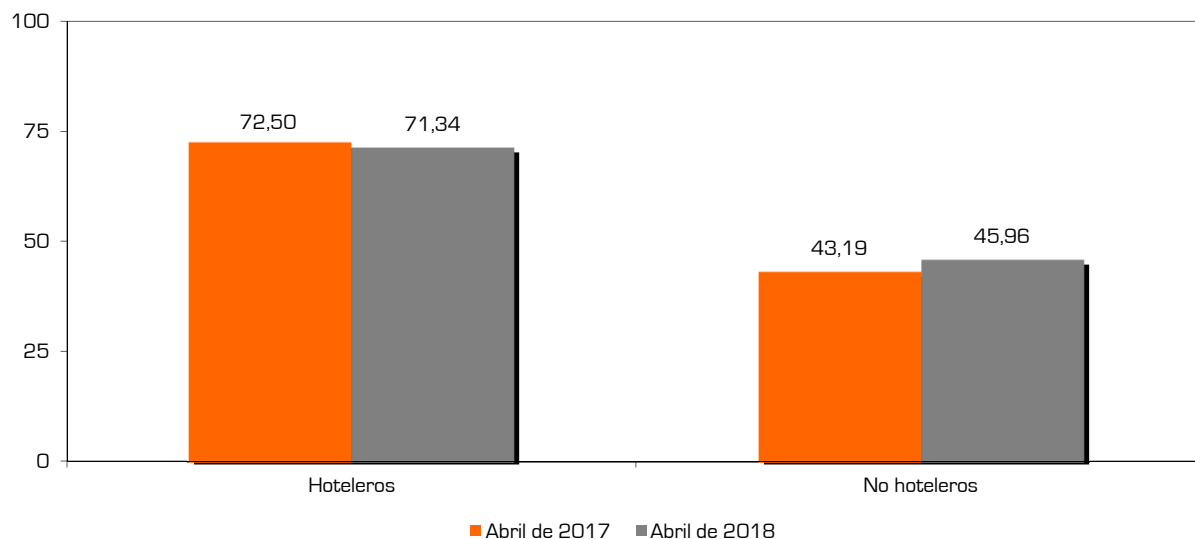
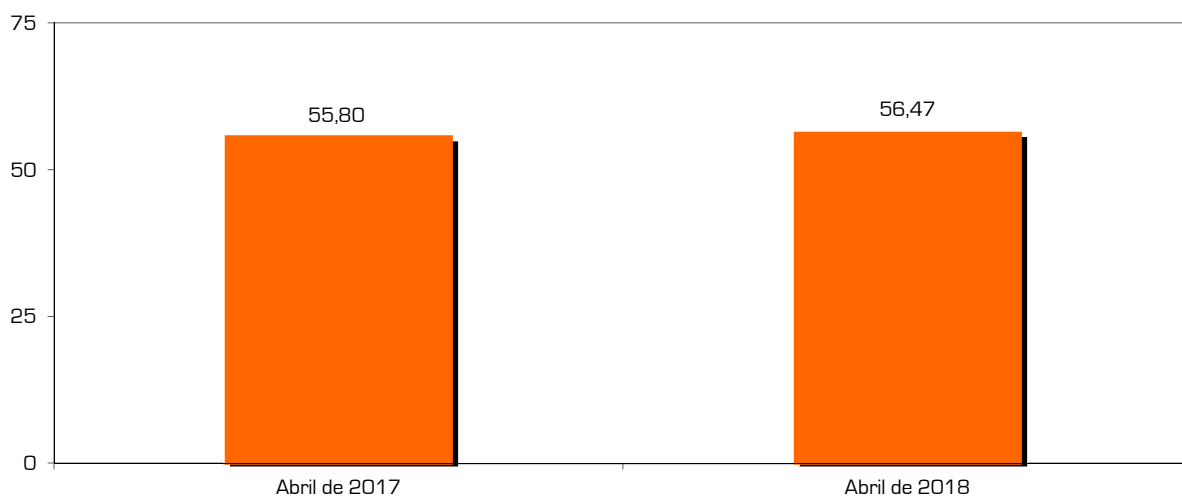
GRADO DE OCUPACIÓN

TABLA

Grado de ocupación	Abril de 2017	Abril de 2018
Hoteleros	72,50	71,34
No hoteleros	43,19	45,96
· Camping	43,48	64,53
· Apartamentos	43,17	44,54
Total	55,80	56,47

Fuente: Encuesta sobre la ocupación turística en Calp, 2018.

GRÁFICOS



CONCLUSIONES

Los alojamientos turísticos de Calp en abril permanecieron ocupados al 56,47%; a un nivel similar al conseguido el año anterior en el mismo periodo. En los complejos hoteleros se registra un ligero descenso en el número de hospedajes, que se compensa con la subida de los emplazamientos no hoteleros.

OCUPACIÓN TURÍSTICA EN CALP, ABRIL 2018

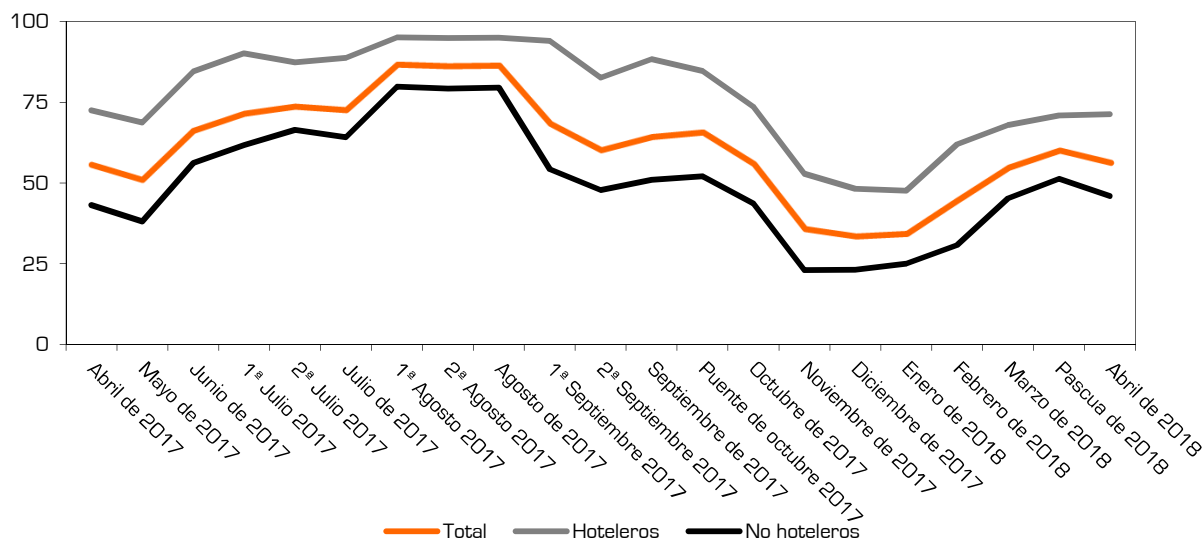
EVOLUCIÓN DE LA OCUPACIÓN

TABLA

Evolución de la ocupación	Hoteleros	No hoteleros	Camping	Apartamentos	Total
Abril de 2017	72,50	43,19	43,48	43,17	55,80
Mayo de 2017	68,69	38,15	37,68	38,19	51,19
Junio de 2017	84,44	56,14	26,27	57,80	66,22
1ª Julio 2017	90,16	61,74	24,70	63,66	71,49
2ª Julio 2017	87,37	66,49	26,51	68,56	73,72
Julio de 2017	88,76	64,12	25,60	66,12	72,61
1ª Agosto 2017	95,09	79,83	40,83	82,45	86,52
2ª Agosto 2017	94,88	79,20	31,20	82,43	86,04
Agosto de 2017	94,99	79,52	36,02	82,44	86,28
1ª Septiembre 2017	94,02	54,25	37,79	55,15	68,47
2ª Septiembre 2017	82,60	47,79	43,52	48,02	60,33
Septiembre de 2017	88,31	51,02	40,65	51,58	64,40
Puente de octubre 2017	84,67	52,09	91,59	51,16	65,73
Octubre de 2017	73,62	43,68	48,89	43,34	56,05
Noviembre de 2017	52,85	23,04	46,72	21,51	36,10
Diciembre de 2017	48,22	23,17	43,98	21,54	33,85
Enero de 2018	47,60	25,00	44,51	23,55	34,68
Febrero de 2018	62,01	30,81	49,62	29,32	44,91
Marzo de 2018	67,94	45,26	74,89	42,84	54,91
Pascua de 2018	70,95	51,28	75,22	49,05	60,25
Abril de 2018	71,34	45,96	64,53	44,54	56,47

Fuente: Encuesta sobre la ocupación turística en Calp, 2018.

GRÁFICO



CONCLUSIONES

El evolutivo de la ocupación turística, demuestra un comportamiento homogéneo durante el último ejercicio, en las diversas tipologías de alojamiento. Una vez más, se ve reflejada una elevada demanda en el periodo veraniego y una más moderada en invierno.

OCUPACIÓN TURÍSTICA EN CALP, ABRIL 2018

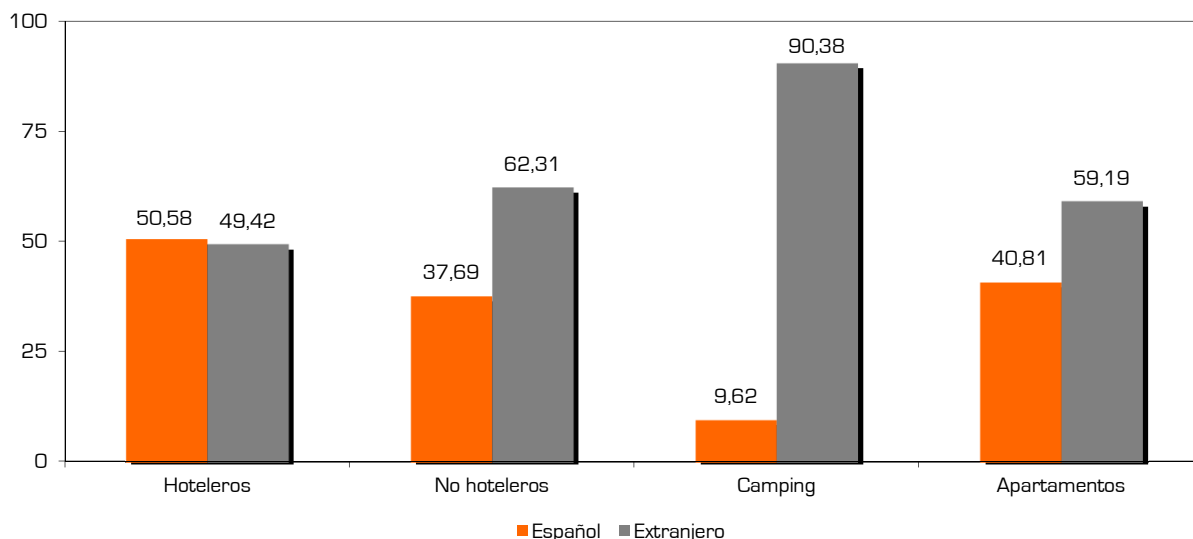
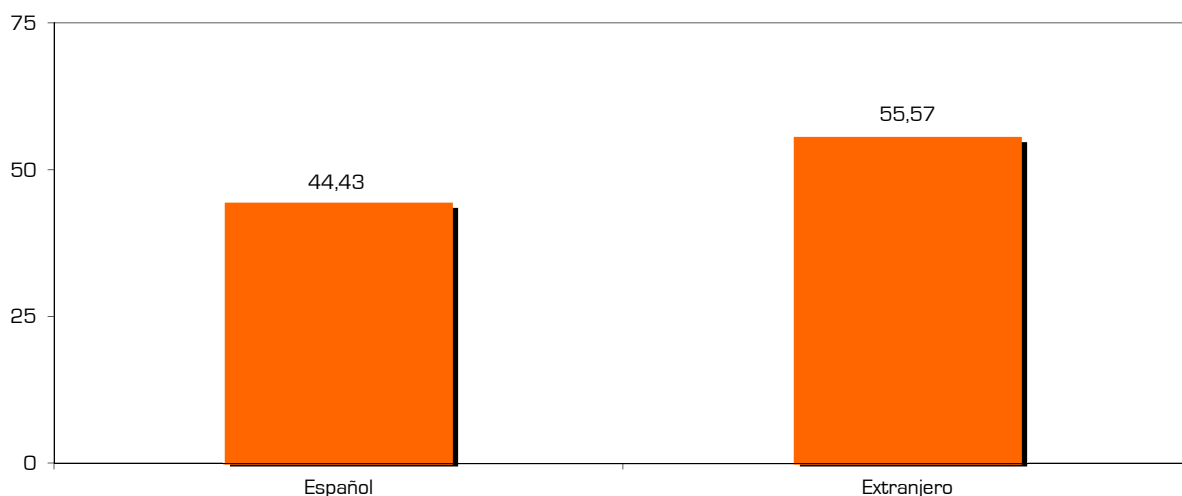
OCUPACIÓN POR NACIONALIDAD

TABLA

<i>Grado de ocupación según nacionalidad</i>	<i>Español</i>	<i>Extranjero</i>
Hoteleros	50,58	49,42
No hoteleros	37,69	62,31
· Camping	9,62	90,38
· Apartamentos	40,81	59,19
Total	44,43	55,57

Fuente: Encuesta sobre la ocupación turística en Calp, 2018.

GRÁFICOS



CONCLUSIONES

La mayoría de los turistas alojados en Calp en el mes de abril eran extranjeros (55,57%) y se concentraron especialmente en cámpines y apartamentos turísticos. En los hoteles, la proporción de extranjeros y españoles estuvo más igualada.