



INFORME

OCUPACION TURISTICA DE CALP, PASCUA DE 2018



investratègia
estudis d'opinió i mercat

C/. Les Capelletes 40 1r 1a
[abans: avda. lepant, 40 - 1r 1a]
03726 poble nou de benitaxell (alacant)
tel. 966 493 392
tecnicos@investratègia.com
www.investratègia.com

OCUPACIÓN TURÍSTICA EN CALP, PASCUA DE 2018

ÍNDICE

	<i>Página</i>
➤ Grado de ocupación	1
➤ Evolución de la ocupación	2
➤ Ocupación por nacionalidad	3

OCUPACIÓN TURÍSTICA EN CALP, PASCUA DE 2018

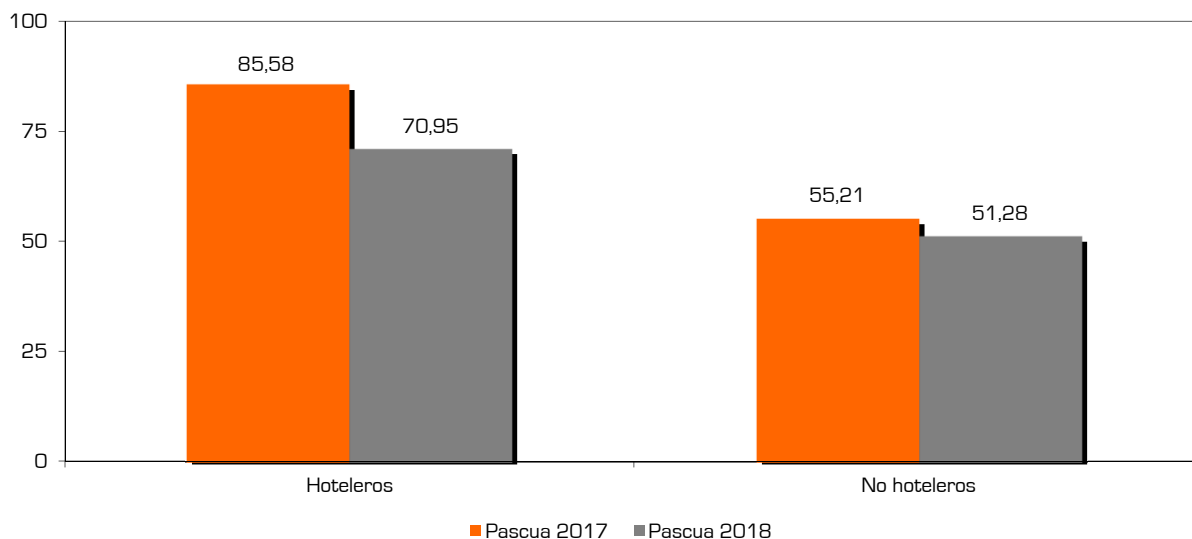
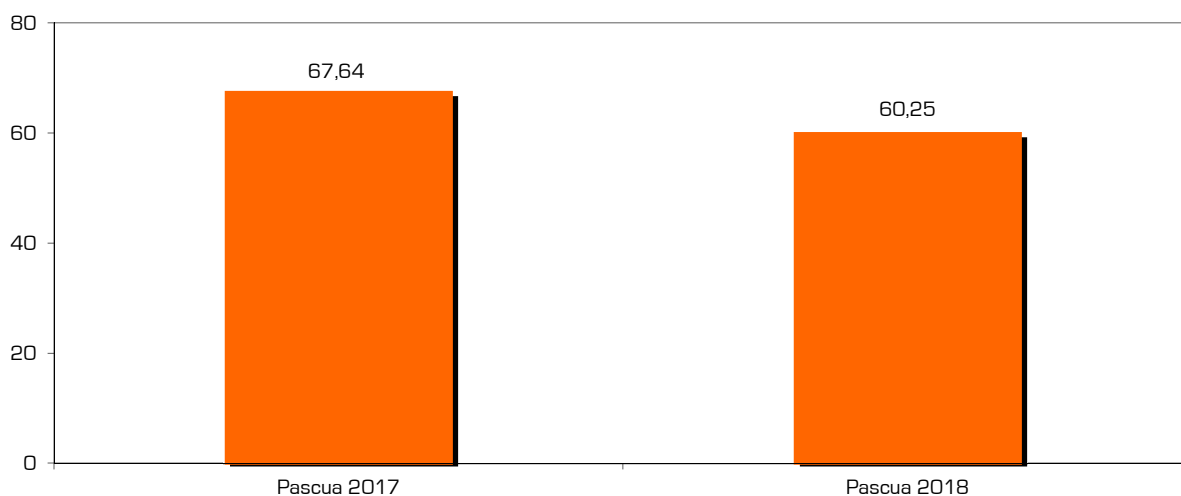
GRADO DE OCUPACIÓN

TABLA

Grado de ocupación	Pascua 2017	Pascua 2018
Hoteleros	85,58	70,95
No hoteleros	55,21	51,28
· Camping	93,46	75,22
· Apartamentos	54,28	49,05
Total	67,64	60,25

Fuente: Encuesta sobre la ocupación turística en Calp, 2018.

GRÁFICOS



CONCLUSIONES

La ocupación turística durante las vacaciones de Pascua en Calp se quedó en un 60,25%, lo que supone un descenso respecto al mismo periodo del año anterior, que finalizó con un 67,64%. Este receso en el índice de reservas es más acentuado en los complejos hoteleros que en el resto de alojamientos turísticos.

OCUPACIÓN TURÍSTICA EN CALP, PASCUA DE 2018

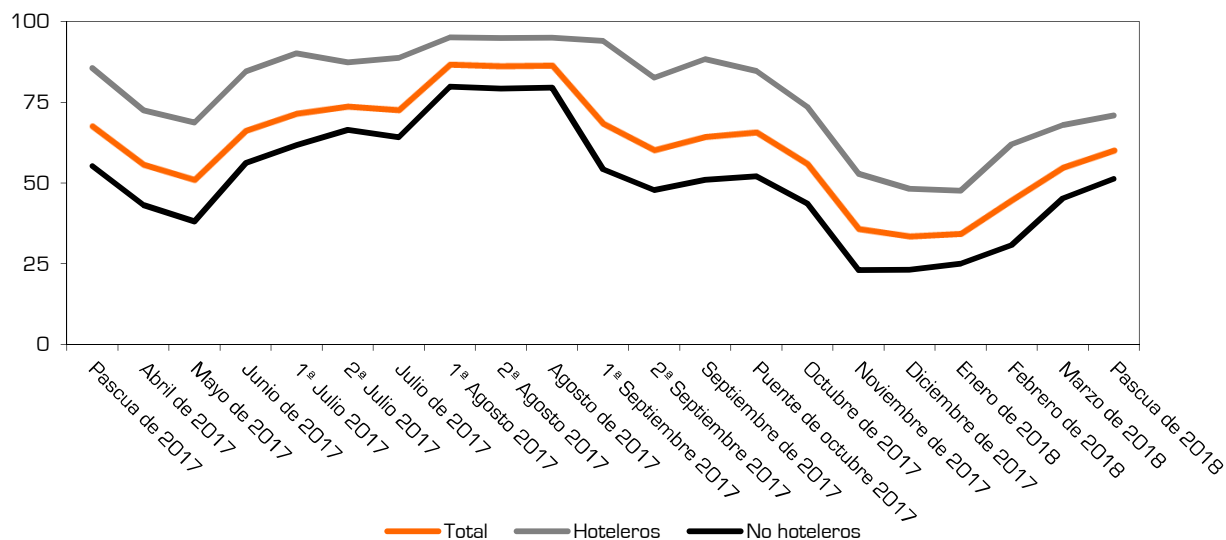
EVOLUCIÓN DE LA OCUPACIÓN

TABLA

<i>Evolución de la ocupación</i>	<i>Hoteleros</i>	<i>No hoteleros</i>	<i>Camping</i>	<i>Apartamentos</i>	<i>Total</i>
Pascua de 2017	85,58	55,21	93,46	54,28	67,64
Abril de 2017	72,50	43,19	43,48	43,17	55,80
Mayo de 2017	68,69	38,15	37,68	38,19	51,19
Junio de 2017	84,44	56,14	26,27	57,80	66,22
1ª Julio 2017	90,16	61,74	24,70	63,66	71,49
2ª Julio 2017	87,37	66,49	26,51	68,56	73,72
Julio de 2017	88,76	64,12	25,60	66,12	72,61
1ª Agosto 2017	95,09	79,83	40,83	82,45	86,52
2ª Agosto 2017	94,88	79,20	31,20	82,43	86,04
Agosto de 2017	94,99	79,52	36,02	82,44	86,28
1ª Septiembre 2017	94,02	54,25	37,79	55,15	68,47
2ª Septiembre 2017	82,60	47,79	43,52	48,02	60,33
Septiembre de 2017	88,31	51,02	40,65	51,58	64,40
Puente de octubre 2017	84,67	52,09	91,59	51,16	65,73
Octubre de 2017	73,62	43,68	48,89	43,34	56,05
Noviembre de 2017	52,85	23,04	46,72	21,51	36,10
Diciembre de 2017	48,22	23,17	43,98	21,54	33,85
Enero de 2018	47,60	25,00	44,51	23,55	34,68
Febrero de 2018	62,01	30,81	49,62	29,32	44,91
Marzo de 2018	67,94	45,26	74,89	42,84	54,91
Pascua de 2018	70,95	51,28	75,22	49,05	60,25

Fuente: Encuesta sobre la ocupación turística en Calp, 2018.

GRÁFICO



CONCLUSIONES

El gráfico evolutivo muestra una fuerte estacionalidad de la ocupación turística de la ciudad, que se concentra en los meses de verano. Asimismo, permite observar el modesto resultado del periodo de Semana Santa actual, frente al pico que representaron estas fiestas el año anterior. Las diferencias entre hoteles y el resto de tipologías se mantienen homogéneas en el tiempo.

OCUPACIÓN TURÍSTICA EN CALP, PASCUA DE 2018

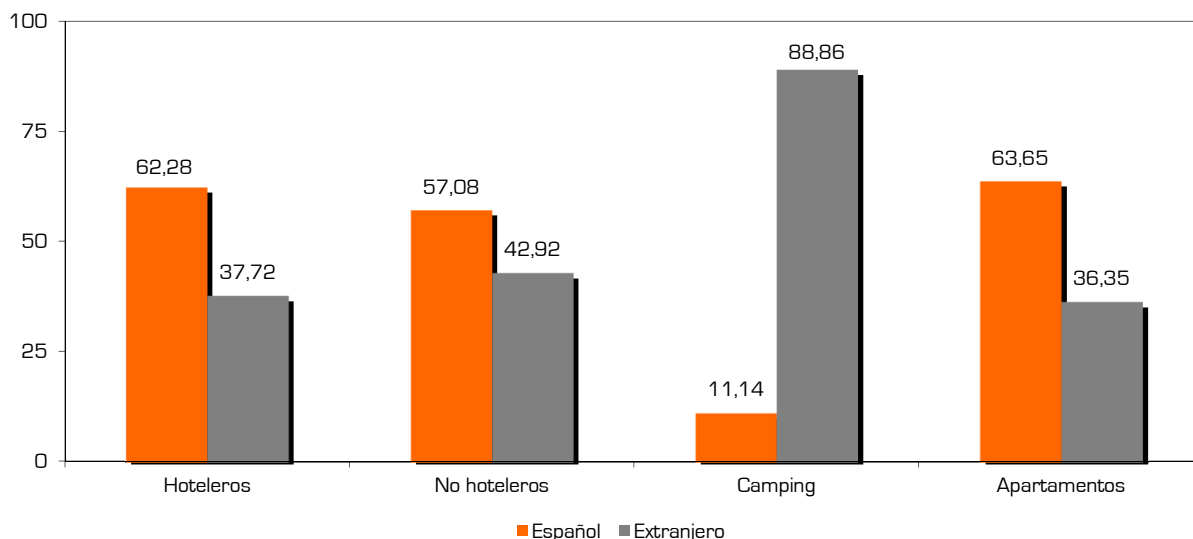
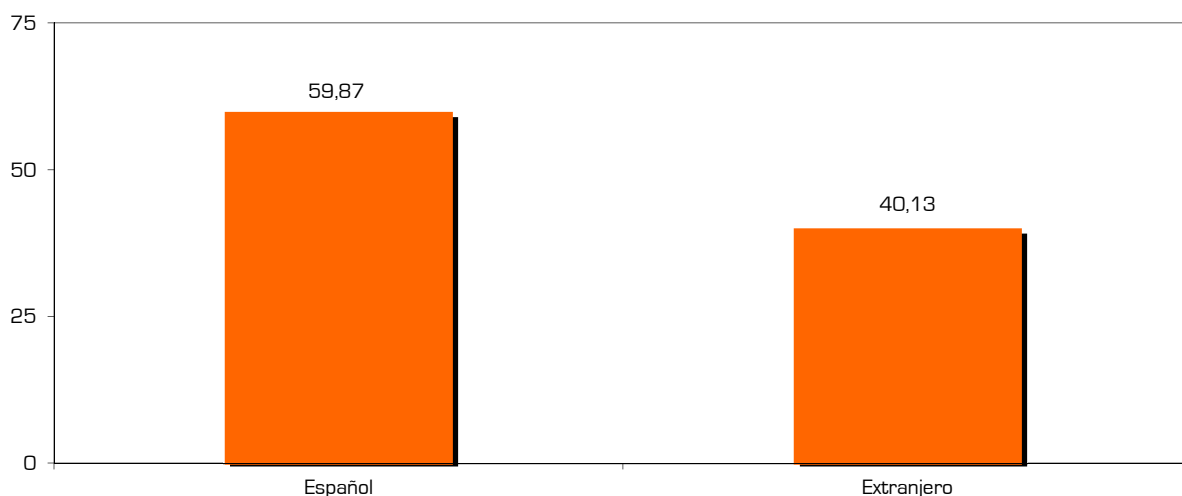
OCUPACIÓN POR NACIONALIDAD

TABLA

<i>Grado de ocupación según nacionalidad</i>	<i>Español</i>	<i>Extranjero</i>
Hoteleros	62,28	37,72
No hoteleros	57,08	42,92
· Camping	11,14	88,86
· Apartamentos	63,65	36,35
Total	59,87	40,13

Fuente: Encuesta sobre la ocupación turística en Calp, 2018.

GRÁFICOS



CONCLUSIONES

La mayoría de los visitantes de Calp en Pascua fueron españoles (59,87%), alojados tanto en equipamientos hoteleros como en no hoteleros. En los cámpines ocurrió lo contrario, pues 88,86% de sus huéspedes provienen del extranjero.