



INFORME

**OCUPACION TURISTICA EN CALP,
1^a QUINCENA, JUNIO DE 2018**



investratègia
estudis d'opinió i mercat

C/. Les Capelletes 40 1r 1a
[abans: avgda. lepant, 40 - 1r 1a]
03726 poble nou de benitatxell (alacant)
tel. 966 493 392
tecnicos@investratègia.com
www.investratègia.com

OCUPACIÓN TURÍSTICA EN CALP, 1ª QUINCENA JUNIO 2018

ÍNDICE

	<i>Página</i>
➤ Grado de ocupación	1
➤ Evolución de la ocupación	2
➤ Ocupación por nacionalidad	3

OCUPACIÓN TURÍSTICA EN CALP, 1ª QUINCENA JUNIO 2018

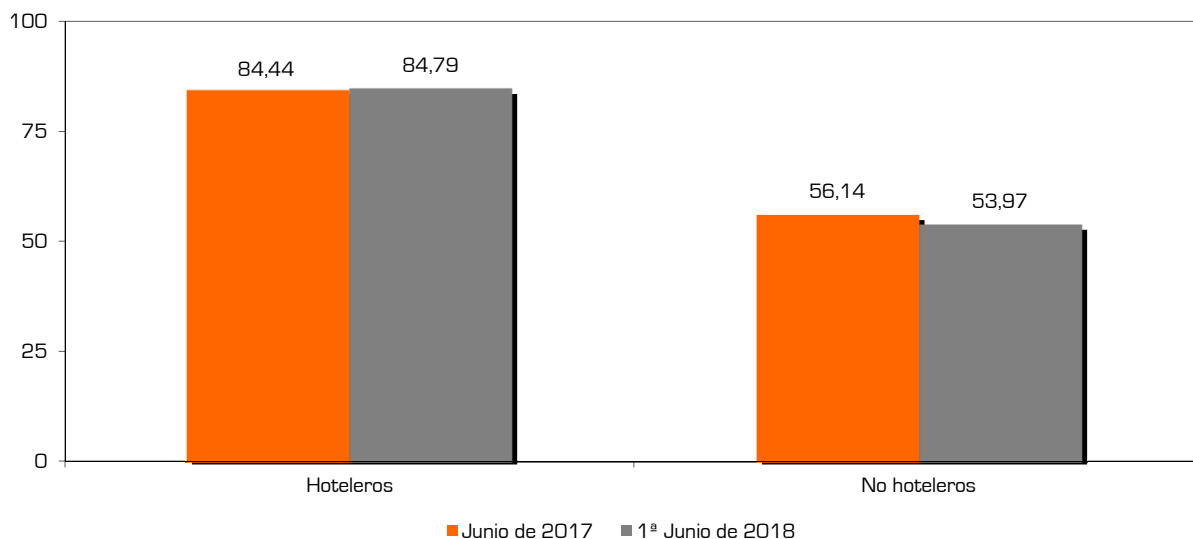
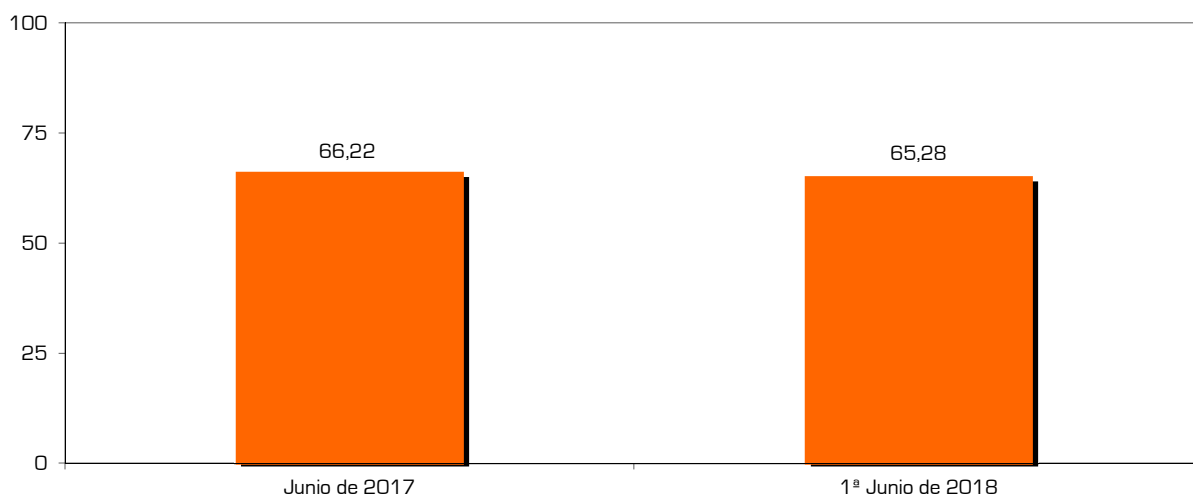
GRADO DE OCUPACIÓN

TABLA

Grado de ocupación	Junio de 2017	1ª Junio de 2018
Hoteleros	84,44	84,79
No hoteleros	56,14	53,97
· Camping	26,27	45,06
· Apartamentos	57,80	54,57
Total	66,22	65,28

Fuente: Encuesta sobre la ocupación turística en Calp, 2018.

GRÁFICOS



CONCLUSIONES

La ocupación turística de Calp alcanza el 65,28% en la primera quincena de junio. No existen datos desagregados para la primera quincena del año anterior, pero el actual registro iguala el conseguido en el mes de junio de 2017 de manera global (66,22%). En los equipamientos hoteleros la cifra se mantiene, mientras que en el resto de tipologías se aprecia un ligero descenso.

OCUPACIÓN TURÍSTICA EN CALP, 1ª QUINCENA JUNIO 2018

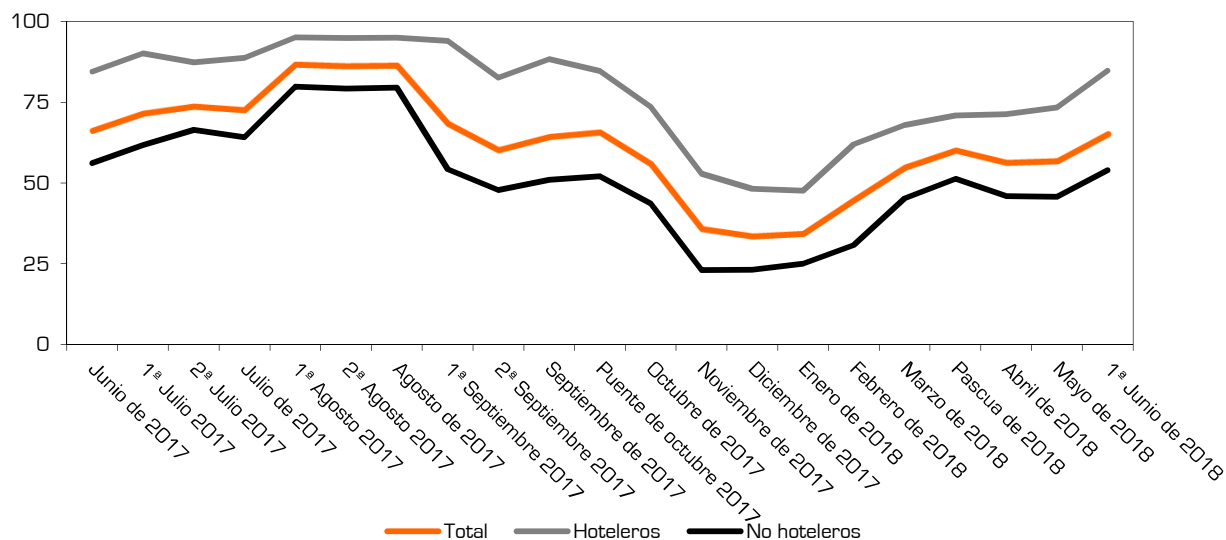
EVOLUCIÓN DE LA OCUPACIÓN

TABLA

<i>Evolución de la ocupación</i>	<i>Hoteleros</i>	<i>No hoteleros</i>	<i>Camping</i>	<i>Apartamentos</i>	<i>Total</i>
Junio de 2017	84,44	56,14	26,27	57,80	66,22
1ª Julio 2017	90,16	61,74	24,70	63,66	71,49
2ª Julio 2017	87,37	66,49	26,51	68,56	73,72
Julio de 2017	88,76	64,12	25,60	66,12	72,61
1ª Agosto 2017	95,09	79,83	40,83	82,45	86,52
2ª Agosto 2017	94,88	79,20	31,20	82,43	86,04
Agosto de 2017	94,99	79,52	36,02	82,44	86,28
1ª Septiembre 2017	94,02	54,25	37,79	55,15	68,47
2ª Septiembre 2017	82,60	47,79	43,52	48,02	60,33
Septiembre de 2017	88,31	51,02	40,65	51,58	64,40
Puente de octubre 2017	84,67	52,09	91,59	51,16	65,73
Octubre de 2017	73,62	43,68	48,89	43,34	56,05
Noviembre de 2017	52,85	23,04	46,72	21,51	36,10
Diciembre de 2017	48,22	23,17	43,98	21,54	33,85
Enero de 2018	47,60	25,00	44,51	23,55	34,68
Febrero de 2018	62,01	30,81	49,62	29,32	44,91
Marzo de 2018	67,94	45,26	74,89	42,84	54,91
Pascua de 2018	70,95	51,28	75,22	49,05	60,25
Abril de 2018	71,34	45,96	64,53	44,54	56,47
Mayo de 2018	73,39	45,69	56,46	44,89	56,94
1ª Junio de 2018	84,79	53,97	45,06	54,57	65,28

Fuente: Encuesta sobre la ocupación turística en Calp, 2018.

GRÁFICO



CONCLUSIONES

El considerable despunte de ocupación, que acontece en el inicio del periodo estival, junto con los modestos registros que obtiene en invierno, encuadran a Calp como un destino turístico de sol y playa. Las diferencias entre las tipologías de equipamiento se muestran uniformes en el tiempo.

OCUPACIÓN TURÍSTICA EN CALP, 1ª QUINCENA JUNIO 2018

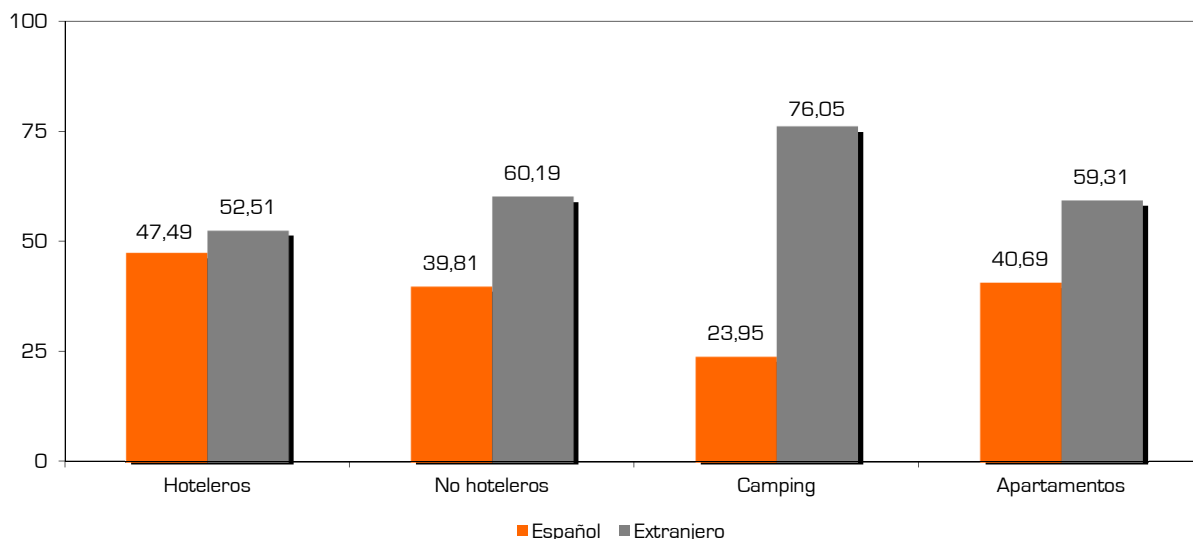
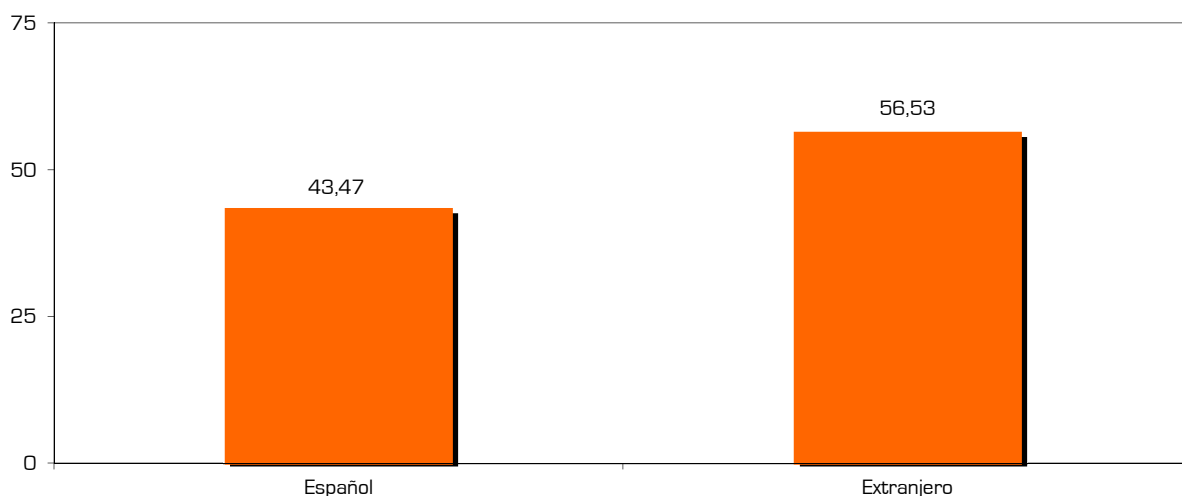
OCUPACIÓN POR NACIONALIDAD

TABLA

<i>Grado de ocupación según nacionalidad</i>	<i>Español</i>	<i>Extranjero</i>
Hoteleros	47,49	52,51
No hoteleros	39,81	60,19
· Camping	23,95	76,05
· Apartamentos	40,69	59,31
Total	43,47	56,53

Fuente: Encuesta sobre la ocupación turística en Calp, 2018.

GRÁFICOS



CONCLUSIONES

Los extranjeros fueron mayoría entre los visitantes del municipio en el periodo estudiado (56,53%), superando en número a los españoles en cada una de las tipologías de alojamiento turístico.