



INFORME

**OCUPACION TURISTICA EN CALP,
2^a QUINCENA, JUNIO DE 2018**



investratègia
estudis d'opinió i mercat

C/. Les Capelletes 40 1r 1a
[abans: avda. lepant, 40 - 1r 1a]
03726 poble nou de benitaxell (alacant)
tel. 966 493 392
tecnicos@investratègia.com
www.investratègia.com

OCUPACIÓN TURÍSTICA EN CALP, 2ª QUINCENA JUNIO 2018

ÍNDICE

	<i>Página</i>
➤ Grado de ocupación	1
➤ Evolución de la ocupación	2
➤ Ocupación por nacionalidad	3

OCUPACIÓN TURÍSTICA EN CALP, 2ª QUINCENA JUNIO 2018

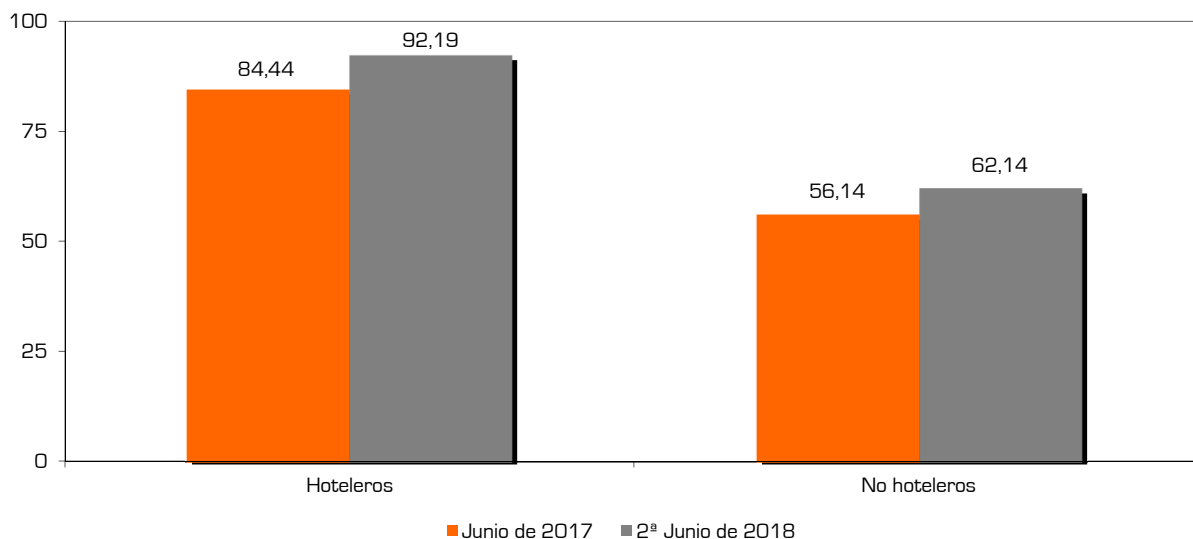
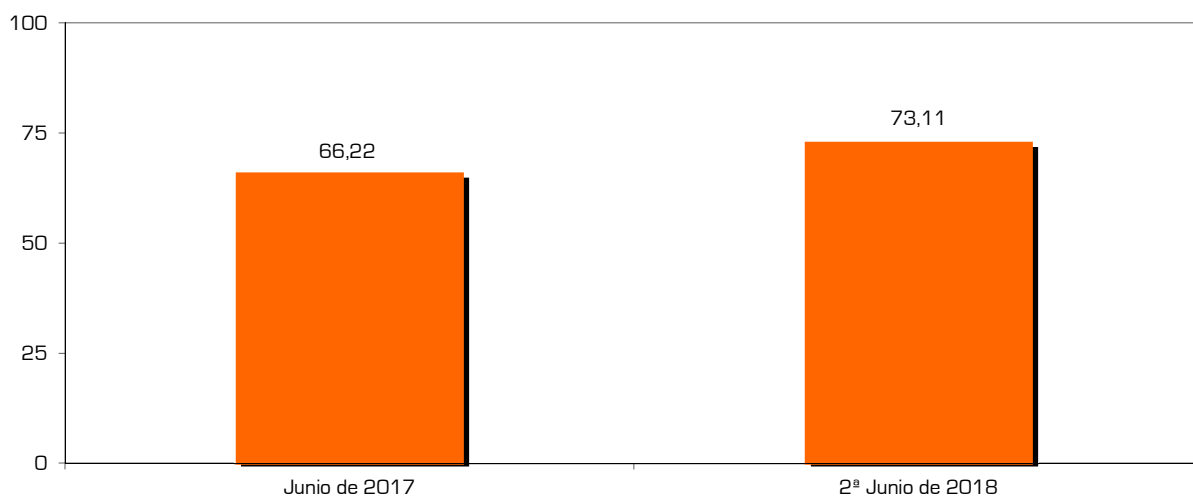
GRADO DE OCUPACIÓN

TABLA

Grado de ocupación	Junio de 2017	2ª Junio de 2018
Hoteleros	84,44	92,19
No hoteleros	56,14	62,14
· Camping	26,27	45,06
· Apartamentos	57,80	63,28
Total	66,22	73,11

Fuente: Encuesta sobre la ocupación turística en Calp, 2018.

GRÁFICOS



CONCLUSIONES

En la segunda quincena de junio, la ocupación turística de Calp fue del 73,11%. A pesar de no disponer de datos específicos del mismo periodo del año anterior, el guarismo actual representa un aumento sustancial respecto al conseguido en el mes de junio de 2017 de manera agregada. Mejoran sus registros tanto los equipamientos hoteleros como los no hoteleros.

OCUPACIÓN TURÍSTICA EN CALP, 2ª QUINCENA JUNIO 2018

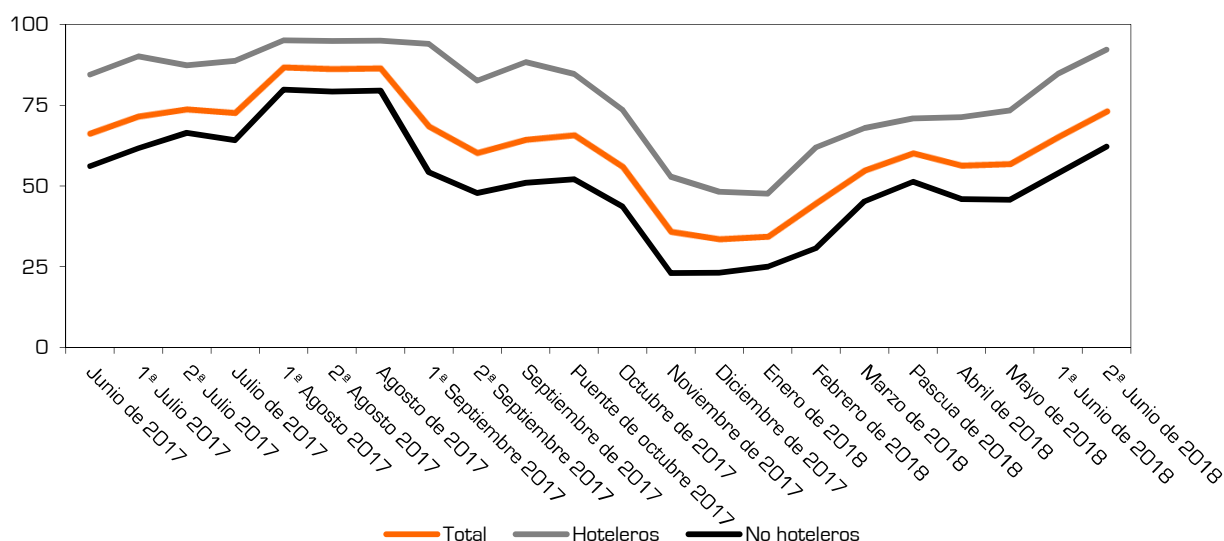
EVOLUCIÓN DE LA OCUPACIÓN

► TABLA

Evolución de la ocupación	Hoteleros	No hoteleros	Camping	Apartamentos	Total
Junio de 2017	84,44	56,14	26,27	57,80	66,22
1ª Julio 2017	90,16	61,74	24,70	63,66	71,49
2ª Julio 2017	87,37	66,49	26,51	68,56	73,72
Julio de 2017	88,76	64,12	25,60	66,12	72,61
1ª Agosto 2017	95,09	79,83	40,83	82,45	86,52
2ª Agosto 2017	94,88	79,20	31,20	82,43	86,04
Agosto de 2017	94,99	79,52	36,02	82,44	86,28
1ª Septiembre 2017	94,02	54,25	37,79	55,15	68,47
2ª Septiembre 2017	82,60	47,79	43,52	48,02	60,33
Septiembre de 2017	88,31	51,02	40,65	51,58	64,40
Puente de octubre 2017	84,67	52,09	91,59	51,16	65,73
Octubre de 2017	73,62	43,68	48,89	43,34	56,05
Noviembre de 2017	52,85	23,04	46,72	21,51	36,10
Diciembre de 2017	48,22	23,17	43,98	21,54	33,85
Enero de 2018	47,60	25,00	44,51	23,55	34,68
Febrero de 2018	62,01	30,81	49,62	29,32	44,91
Marzo de 2018	67,94	45,26	74,89	42,84	54,91
Pascua de 2018	70,95	51,28	75,22	49,05	60,25
Abril de 2018	71,34	45,96	64,53	44,54	56,47
Mayo de 2018	73,39	45,69	56,46	44,89	56,94
1ª Junio de 2018	84,79	53,97	45,06	54,57	65,28
2ª Junio de 2018	92,19	62,14	45,06	63,28	73,11

Fuente: Encuesta sobre la ocupación turística en Calp, 2018.

► GRÁFICO



► CONCLUSIONES

El crecimiento de la ocupación en la segunda quincena de junio, evidencia la alta estacionalidad del turismo del municipio. El curso de la ocupación sigue un comportamiento estable en cuanto a las diferencias entre hoteles y el resto de la oferta turística, siendo siempre superior en el caso de los equipamientos hoteleros.

OCUPACIÓN TURÍSTICA EN CALP, 2ª QUINCENA JUNIO 2018

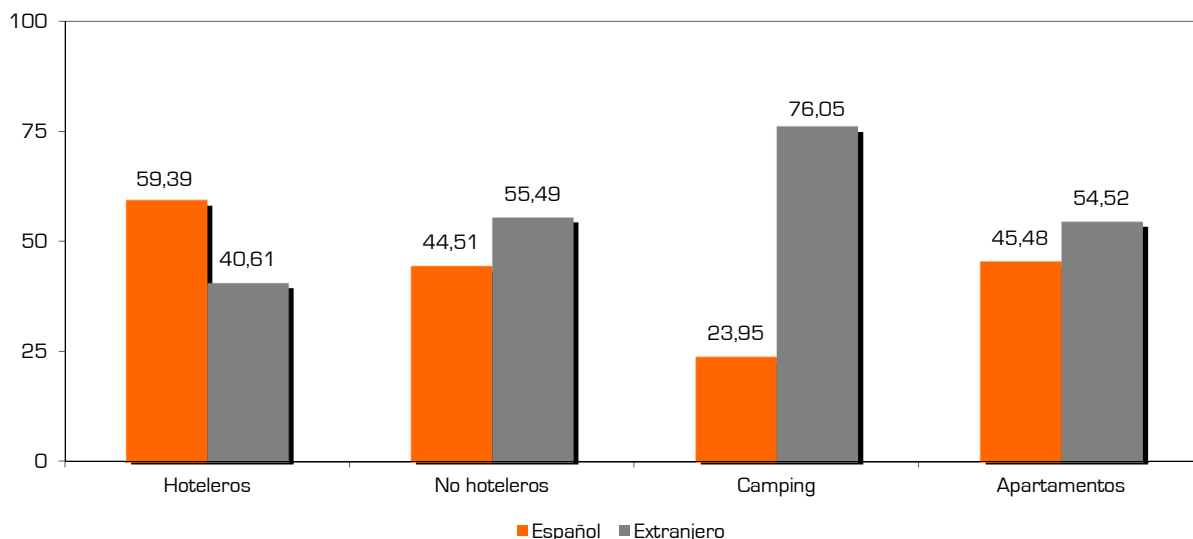
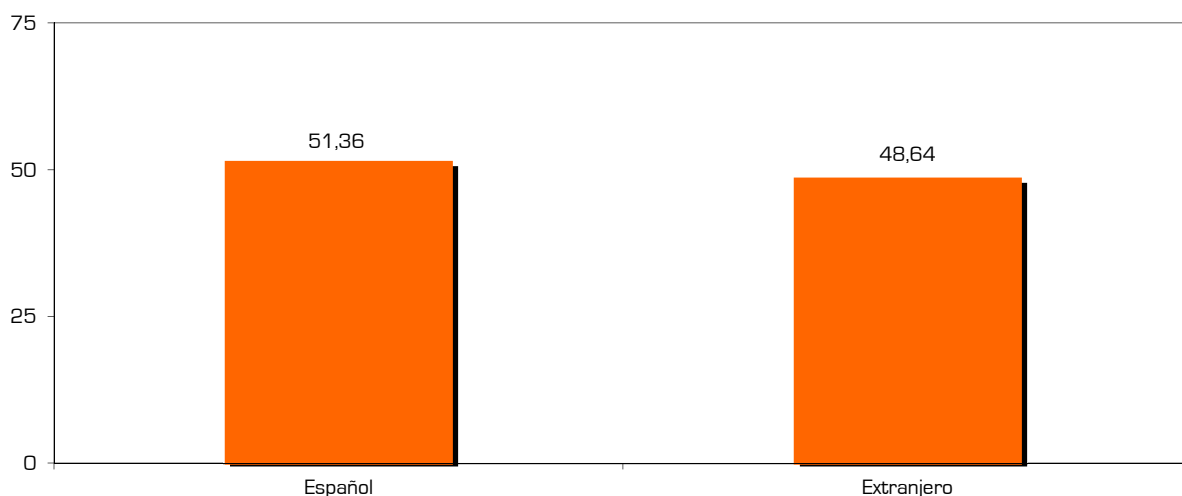
OCUPACIÓN POR NACIONALIDAD

TABLA

<i>Grado de ocupación según nacionalidad</i>	<i>Español</i>	<i>Extranjero</i>
Hoteleros	59,39	40,61
No hoteleros	44,51	55,49
· Camping	23,95	76,05
· Apartamentos	45,48	54,52
Total	51,36	48,64

Fuente: Encuesta sobre la ocupación turística en Calp, 2018.

GRÁFICOS



CONCLUSIONES

La composición de los huéspedes del municipio, en el periodo estudiado, estuvo igualada entre españoles (51,36%) y extranjeros (48,64%). Estos últimos fueron mayoría en todas las tipologías de alojamiento turístico excepto en los hoteles, donde los españoles destacaron.