



## INFORME

**OCUPACION TURISTICA EN CALP,  
JUNIO DE 2018**



**investratègia**  
estudis d'opinió i mercat

C/. Les Capelletes 40 1r 1a  
[abans: avgda. lepant, 40 - 1r 1a]  
03726 poble nou de benitaxell (alacant)  
tel. 966 493 392  
tecnicos@investratègia.com  
www.investratègia.com

# OCUPACIÓN TURÍSTICA EN CALP, JUNIO 2018

## ÍNDICE

	<i>Página</i>
➤ Grado de ocupación	<b>1</b>
➤ Evolución de la ocupación	<b>2</b>
➤ Ocupación por nacionalidad	<b>3</b>

# OCUPACIÓN TURÍSTICA EN CALP, JUNIO 2018

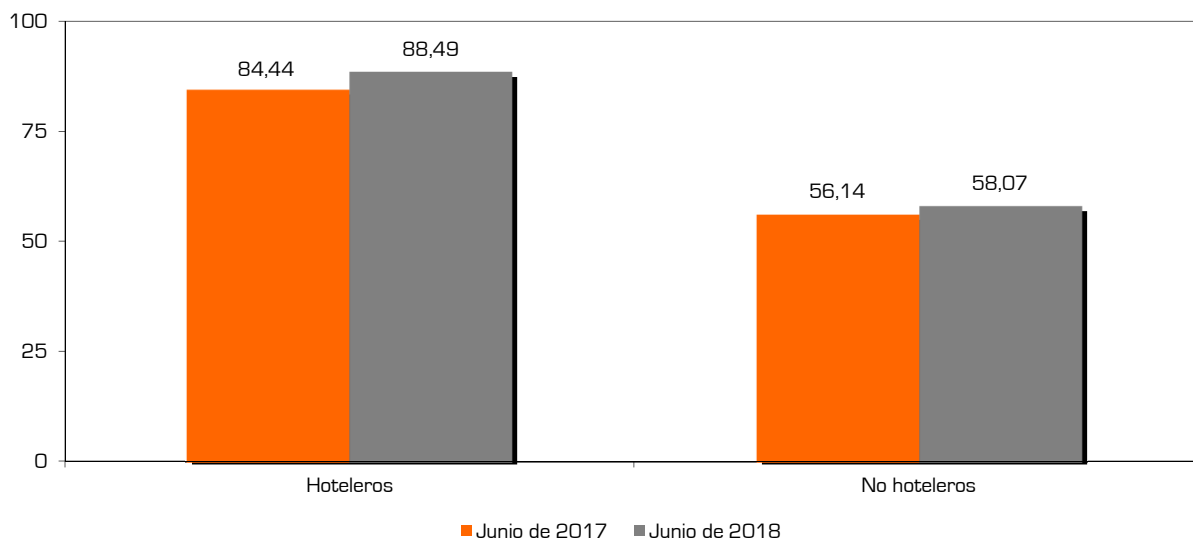
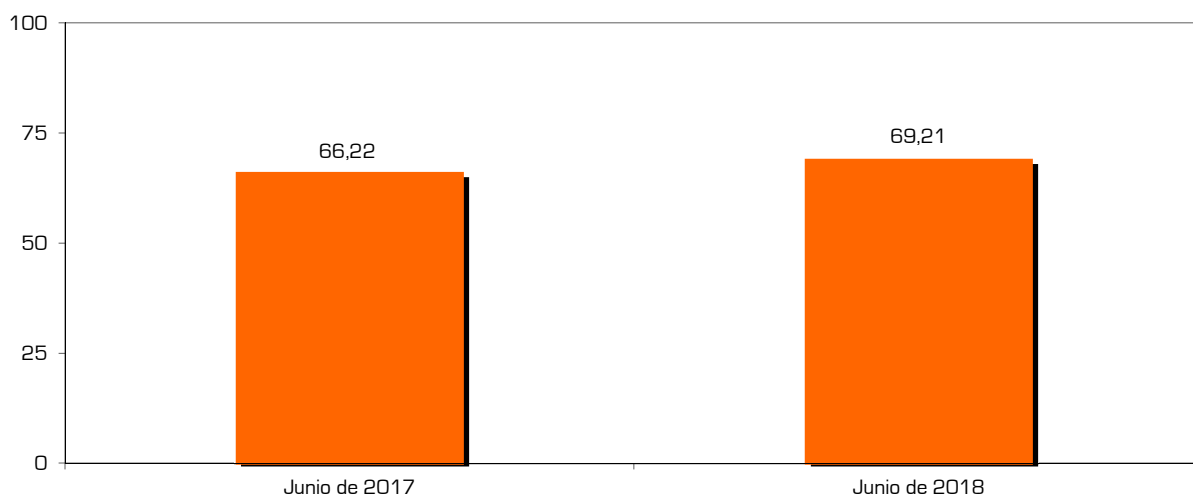
GRADO DE OCUPACIÓN

## TABLA

Grado de ocupación	Junio de 2017	Junio de 2018
<b>Hoteleros</b>	84,44	88,49
<b>No hoteleros</b>	56,14	58,07
· Camping	26,27	45,06
· Apartamentos	57,80	58,94
<b>Total</b>	<b>66,22</b>	<b>69,21</b>

Fuente: Encuesta sobre la ocupación turística en Calp, 2018.

## GRÁFICOS



## CONCLUSIONES

La ocupación turística de Calp en el mes de junio llegó al 69,21%, indicador que supera al conseguido el mismo mes del año anterior. Tanto los alojamientos hoteleros como los no hoteleros registraron mejores resultados que en el último ejercicio.

# OCUPACIÓN TURÍSTICA EN CALP, JUNIO 2018

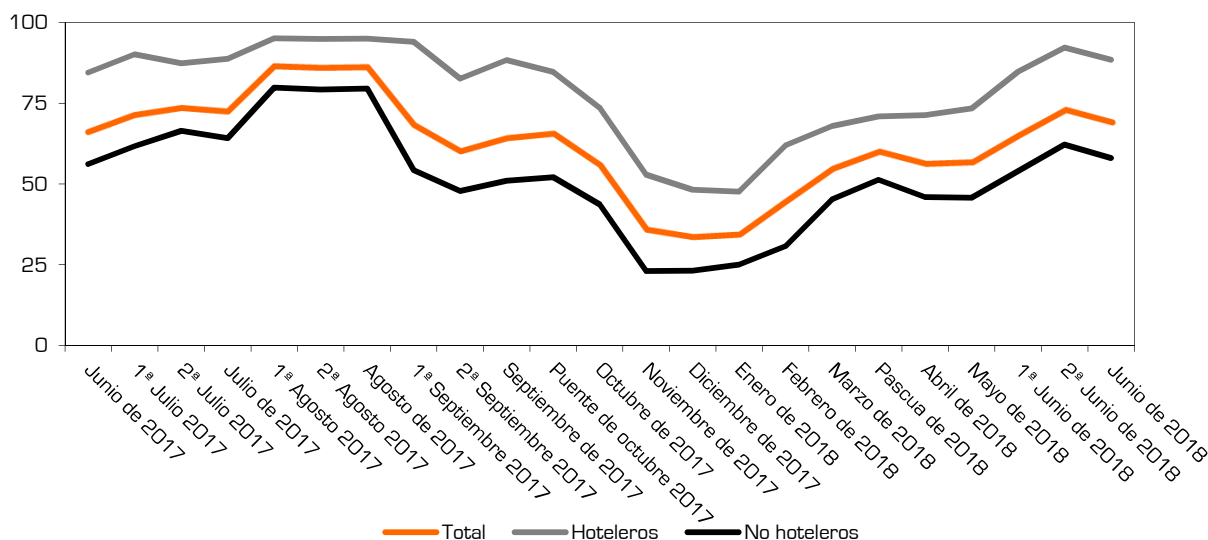
EVOLUCIÓN DE LA OCUPACIÓN

## TABLA

Evolución de la ocupación	Hoteleros	No hoteleros	Camping	Apartamentos	Total
Junio de 2017	84,44	56,14	26,27	57,80	66,22
1 <sup>ª</sup> Julio 2017	90,16	61,74	24,70	63,66	71,49
2 <sup>ª</sup> Julio 2017	87,37	66,49	26,51	68,56	73,72
Julio de 2017	88,76	64,12	25,60	66,12	72,61
1 <sup>ª</sup> Agosto 2017	95,09	79,83	40,83	82,45	86,52
2 <sup>ª</sup> Agosto 2017	94,88	79,20	31,20	82,43	86,04
Agosto de 2017	94,99	79,52	36,02	82,44	86,28
1 <sup>ª</sup> Septiembre 2017	94,02	54,25	37,79	55,15	68,47
2 <sup>ª</sup> Septiembre 2017	82,60	47,79	43,52	48,02	60,33
Septiembre de 2017	88,31	51,02	40,65	51,58	64,40
Puente de octubre 2017	84,67	52,09	91,59	51,16	65,73
Octubre de 2017	73,62	43,68	48,89	43,34	56,05
Noviembre de 2017	52,85	23,04	46,72	21,51	36,10
Diciembre de 2017	48,22	23,17	43,98	21,54	33,85
Enero de 2018	47,60	25,00	44,51	23,55	34,68
Febrero de 2018	62,01	30,81	49,62	29,32	44,91
Marzo de 2018	67,94	45,26	74,89	42,84	54,91
Pascua de 2018	70,95	51,28	75,22	49,05	60,25
Abril de 2018	71,34	45,96	64,53	44,54	56,47
Mayo de 2018	73,39	45,69	56,46	44,89	56,94
1 <sup>ª</sup> Junio de 2018	84,79	53,97	45,06	54,57	65,28
2 <sup>ª</sup> Junio de 2018	92,19	62,14	45,06	63,28	73,11
Junio de 2018	88,49	58,07	45,06	58,94	69,21

Fuente: Encuesta sobre la ocupación turística en Calp, 2018.

## GRÁFICO



## CONCLUSIONES

Las características de Calp, como destino turístico de sol y playa, se evidencian con la alta estacionalidad revelada en el gráfico, con despuntes en los meses de verano y tasas más moderadas en invierno. Entre hoteles y el resto de la oferta turística se aprecian unas diferencias evolutivamente estables.

# OCUPACIÓN TURÍSTICA EN CALP, JUNIO 2018

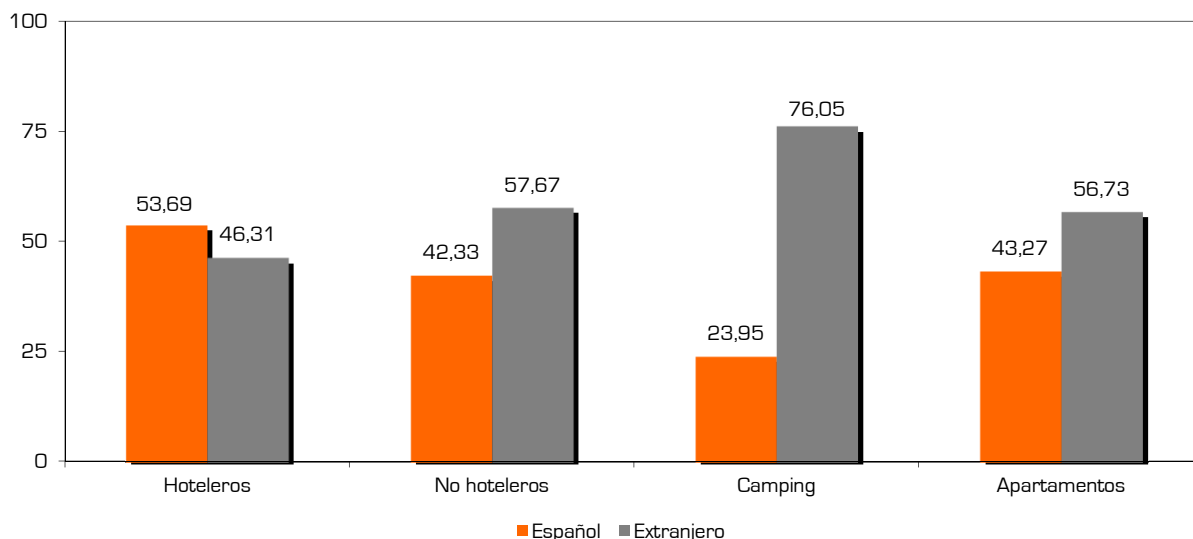
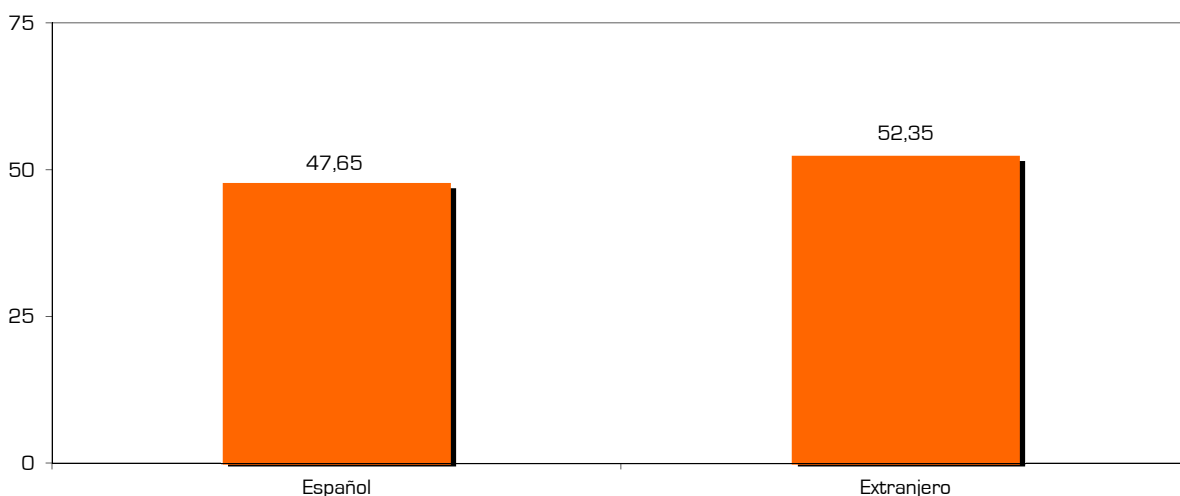
OCUPACIÓN POR NACIONALIDAD

## TABLA

<i>Grado de ocupación según nacionalidad</i>	<i>Español</i>	<i>Extranjero</i>
<b>Hoteleros</b>	53,69	46,31
<b>No hoteleros</b>	42,33	57,67
· <b>Camping</b>	23,95	76,05
· <b>Apartamentos</b>	43,27	56,73
<b>Total</b>	<b>47,65</b>	<b>52,35</b>

Fuente: Encuesta sobre la ocupación turística en Calp, 2018.

## GRÁFICOS



## CONCLUSIONES

52,35% de los huéspedes de Calp en junio eran extranjeros, éstos predominaron en todas las tipologías de alojamiento, excepto en los equipamientos hoteleros, donde la afluencia de españoles fue considerable.