



INFORME

**OCUPACION TURISTICA EN CALP,
1^a QUINCENA, JULIO DE 2018**



investratègia
estudis d'opinió i mercat

C/. Les Capelletes 40 1r 1a
[abans: avda. lepant, 40 - 1r 1a]
03726 poble nou de benitatxell (alacant)
tel. 966 493 392
tecnicos@investratègia.com
www.investratègia.com

OCUPACIÓN TURÍSTICA EN CALP, 1ª QUINCENA JULIO 2018

ÍNDICE

	<i>Página</i>
➤ Grado de ocupación	1
➤ Evolución de la ocupación	2
➤ Ocupación por nacionalidad	3

OCUPACIÓN TURÍSTICA EN CALP, 1ª QUINCENA JULIO 2018

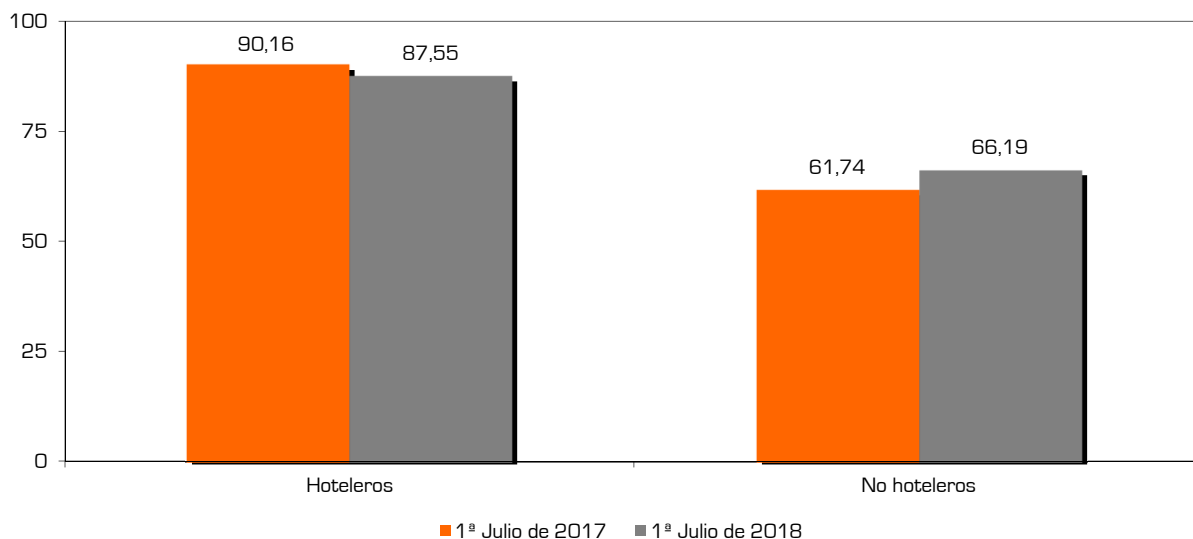
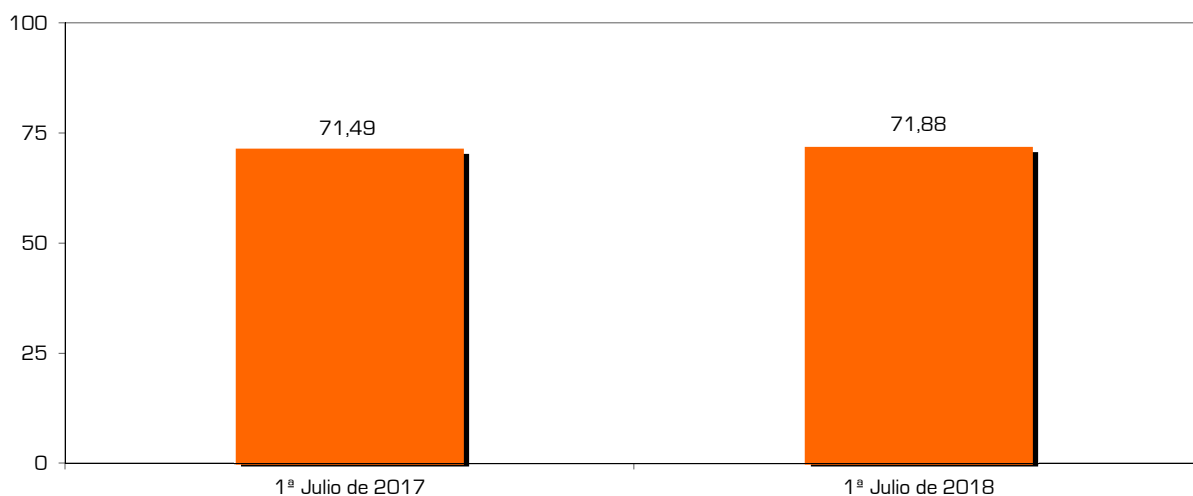
GRADO DE OCUPACIÓN

TABLA

Grado de ocupación	1ª Julio de 2017	1ª Julio de 2018
Hoteleros	90,16	87,55
No hoteleros	61,74	66,19
· Camping	24,70	32,44
· Apartamentos	63,66	67,44
Total	71,49	71,88

Fuente: Encuesta sobre la ocupación turística en Calp, 2018.

GRÁFICOS



CONCLUSIONES

En la primera quincena de julio, la ocupación turística de Calp alcanza el 71,88% de las plazas ofertadas, indicador similar al registrado el año anterior en el mismo periodo. En los establecimientos hoteleros, los resultados se resienten ligeramente, y se neutralizan con el tímido despunte de los equipamientos no hoteleros.

OCUPACIÓN TURÍSTICA EN CALP, 1ª QUINCENA JULIO 2018

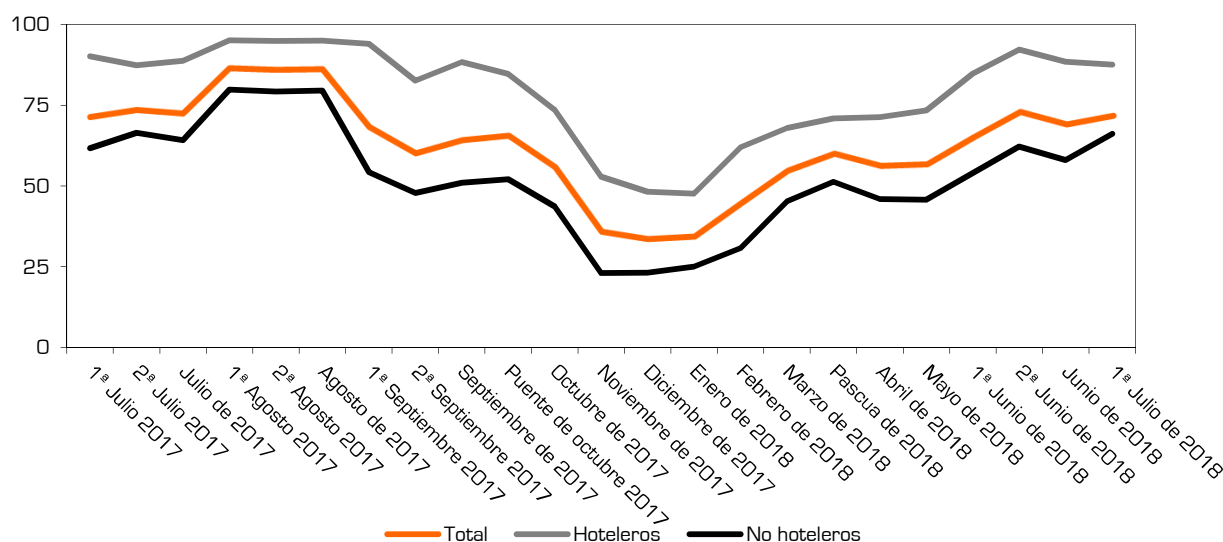
EVOLUCIÓN DE LA OCUPACIÓN

TABLA

Evolución de la ocupación	Hoteleros	No hoteleros	Camping	Apartamentos	Total
1ª Julio 2017	90,16	61,74	24,70	63,66	71,49
2ª Julio 2017	87,37	66,49	26,51	68,56	73,72
Julio de 2017	88,76	64,12	25,60	66,12	72,61
1ª Agosto 2017	95,09	79,83	40,83	82,45	86,52
2ª Agosto 2017	94,88	79,20	31,20	82,43	86,04
Agosto de 2017	94,99	79,52	36,02	82,44	86,28
1ª Septiembre 2017	94,02	54,25	37,79	55,15	68,47
2ª Septiembre 2017	82,60	47,79	43,52	48,02	60,33
Septiembre de 2017	88,31	51,02	40,65	51,58	64,40
Puente de octubre 2017	84,67	52,09	91,59	51,16	65,73
Octubre de 2017	73,62	43,68	48,89	43,34	56,05
Noviembre de 2017	52,85	23,04	46,72	21,51	36,10
Diciembre de 2017	48,22	23,17	43,98	21,54	33,85
Enero de 2018	47,60	25,00	44,51	23,55	34,68
Febrero de 2018	62,01	30,81	49,62	29,32	44,91
Marzo de 2018	67,94	45,26	74,89	42,84	54,91
Pascua de 2018	70,95	51,28	75,22	49,05	60,25
Abril de 2018	71,34	45,96	64,53	44,54	56,47
Mayo de 2018	73,39	45,69	56,46	44,89	56,94
1ª Junio de 2018	84,79	53,97	45,06	54,57	65,28
2ª Junio de 2018	92,19	62,14	45,06	63,28	73,11
Junio de 2018	88,49	58,07	45,06	58,94	69,21
1ª Julio de 2018	87,55	66,19	32,44	67,44	71,88

Fuente: Encuesta sobre la ocupación turística en Calp, 2018.

GRÁFICO



CONCLUSIONES

Las características de Calp, como destino turístico de sol y playa, se evidencian con la alta estacionalidad revelada en el gráfico, con despuntes en los meses de verano y tasas más moderadas en invierno. Entre hoteles y el resto de la oferta turística se aprecian unas diferencias evolutivamente estables.

OCUPACIÓN TURÍSTICA EN CALP, 1ª QUINCENA JULIO 2018

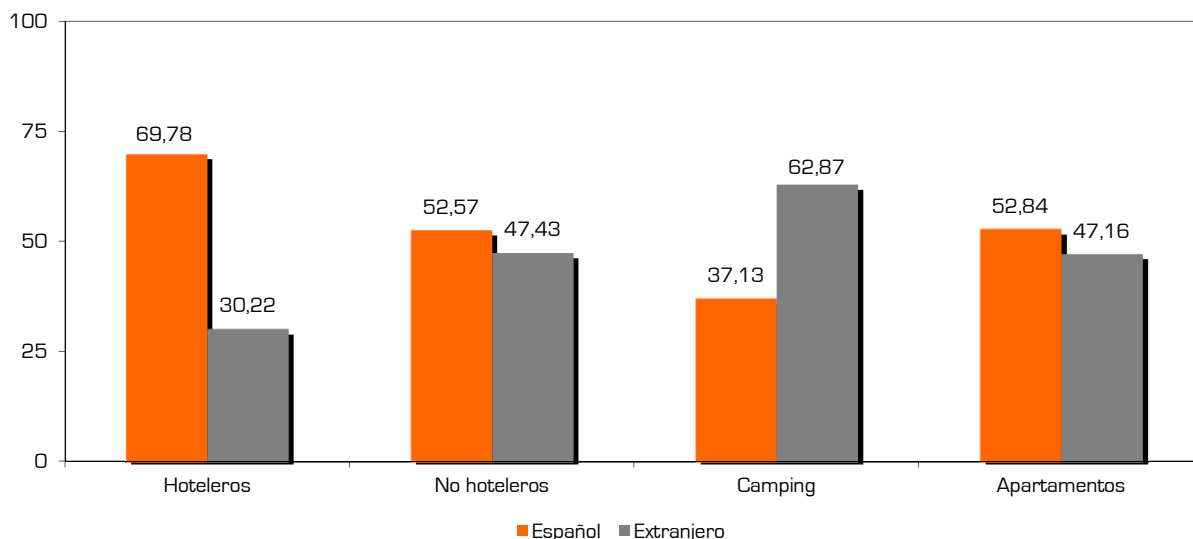
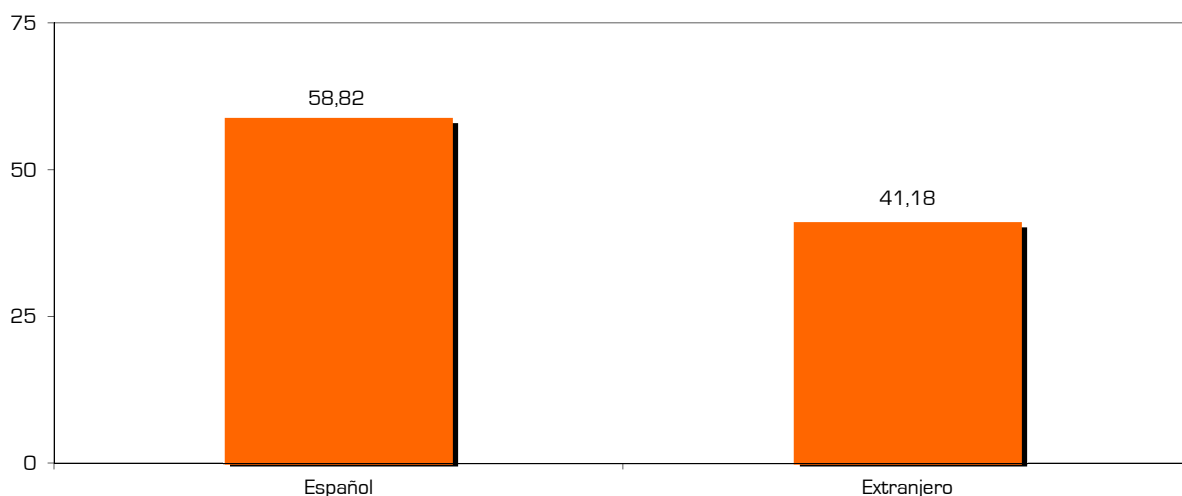
OCUPACIÓN POR NACIONALIDAD

TABLA

<i>Grado de ocupación según nacionalidad</i>	<i>Español</i>	<i>Extranjero</i>
Hoteleros	69,78	30,22
No hoteleros	52,57	47,43
· Camping	37,13	62,87
· Apartamentos	52,84	47,16
Total	58,82	41,18

Fuente: Encuesta sobre la ocupación turística en Calp, 2018.

GRÁFICOS



CONCLUSIONES

En el periodo estudiado, 58,82% de los huéspedes de Calp eran españoles, éstos además superaron en número a los extranjeros en todas las tipologías de alojamiento, excepto en los cámpines, donde la presencia de extranjeros fue considerable.