



INFORME

**OCUPACION TURISTICA EN CALP,
FEBRERO DE 2019**



investratègia
estudis d'opinió i mercat

C/. Les Capelletes 40 1r 1a
[abans: avgda. lepant, 40 - 1r 1a]
03726 poble nou de benitaxell (alacant)
tel. 966 493 392
tecnicos@investratègia.com
www.investratègia.com

OCUPACIÓN TURÍSTICA EN CALP, FEBRERO DE 2019

ÍNDICE

	<i>Página</i>
➤ Grado de ocupación	1
➤ Evolución de la ocupación	2
➤ Ocupación por nacionalidad	3

OCUPACIÓN TURÍSTICA EN CALP, FEBRERO DE 2019

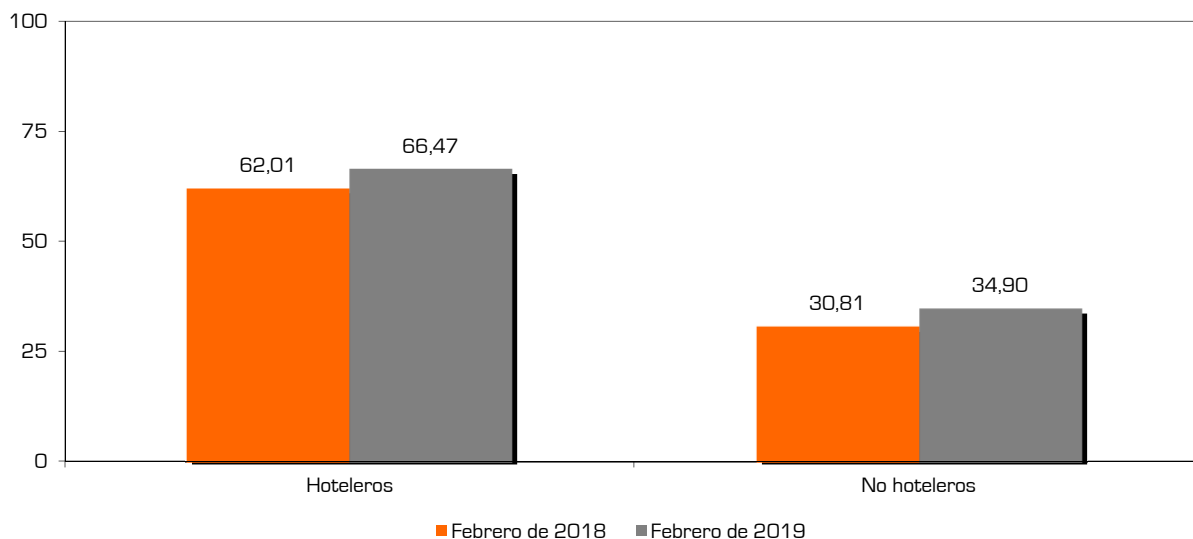
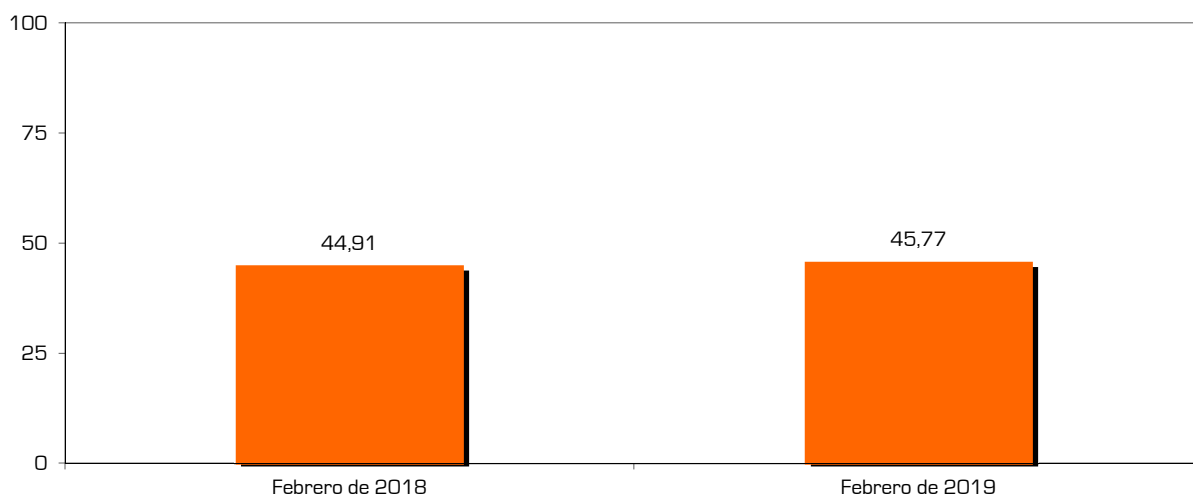
GRADO DE OCUPACIÓN

TABLA

Grado de ocupación	Febrero de 2018	Febrero de 2019
Hoteleros	62,01	66,47
No hoteleros	30,81	34,90
· Camping	49,62	84,51
· Apartamentos	29,32	24,60
Total	44,91	45,77

Fuente: Encuesta sobre la ocupación turística en Calp, 2019.

GRÁFICOS



CONCLUSIONES

La ocupación turística de Calp en febrero es del 45,77%, cifra ligeramente superior a la alcanzada en el mismo mes de 2018. Además, se experimenta un incremento en el porcentaje de plazas ocupadas en todas las tipologías de alojamiento, a excepción de los apartamentos turísticos.

OCUPACIÓN TURÍSTICA EN CALP, FEBRERO DE 2019

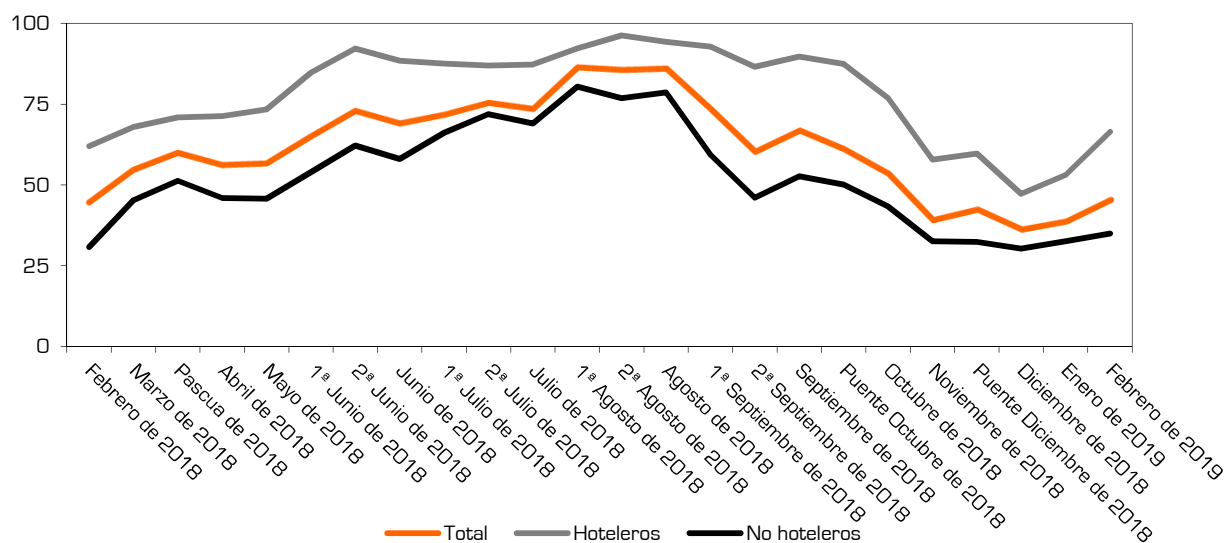
EVOLUCIÓN DE LA OCUPACIÓN

TABLA

Evolución de la ocupación	Hoteleros	No hoteleros	Camping	Apartamentos	Total
Febrero de 2018	62,01	30,81	49,62	29,32	44,91
Marzo de 2018	67,94	45,26	74,89	42,84	54,91
Pascua de 2018	70,95	51,28	75,22	49,05	60,25
Abril de 2018	71,34	45,96	64,53	44,54	56,47
Mayo de 2018	73,39	45,69	56,46	44,89	56,94
1ª Junio de 2018	84,79	53,97	45,06	54,57	65,28
2ª Junio de 2018	92,19	62,14	45,06	63,28	73,11
Junio de 2018	88,49	58,07	45,06	58,94	69,21
1ª Julio de 2018	87,55	66,19	32,44	67,44	71,88
2ª Julio de 2018	86,96	71,87	39,21	73,08	75,55
Julio de 2018	87,26	69,03	35,83	70,26	73,72
1ª Agosto de 2018	92,24	80,46	42,06	85,32	86,50
2ª Agosto de 2018	96,29	76,89	34,68	82,23	85,69
Agosto de 2018	94,26	78,68	38,37	83,77	86,10
1ª Septiembre de 2018	92,85	59,29	34,59	63,69	73,56
2ª Septiembre de 2018	86,59	46,07	48,01	45,73	60,53
Septiembre de 2018	89,72	52,69	41,30	54,73	67,04
Puente Octubre de 2018	87,47	50,07	69,78	46,43	61,26
Octubre de 2018	76,98	43,39	68,92	38,68	53,79
Noviembre de 2018	57,82	32,56	72,12	24,45	39,50
Puente Diciembre de 2018	59,72	32,32	89,63	21,36	42,73
Diciembre de 2018	47,19	30,32	90,34	19,29	36,61
Enero de 2019	53,08	32,55	89,55	21,63	39,15
Febrero de 2019	66,47	34,90	84,51	24,60	45,77

Fuente: Encuesta sobre la ocupación turística en Calp, 2019.

GRÁFICO



CONCLUSIONES

El gráfico muestra la distribución temporal típica del turismo de sol y playa que caracteriza la ciudad, con cuotas altas de ocupación estival y modestas en invierno. Las diferencias entre hoteles y otras tipologías de alojamiento se mantienen estables, aunque tienden a converger en verano.

OCUPACIÓN TURÍSTICA EN CALP, FEBRERO DE 2019

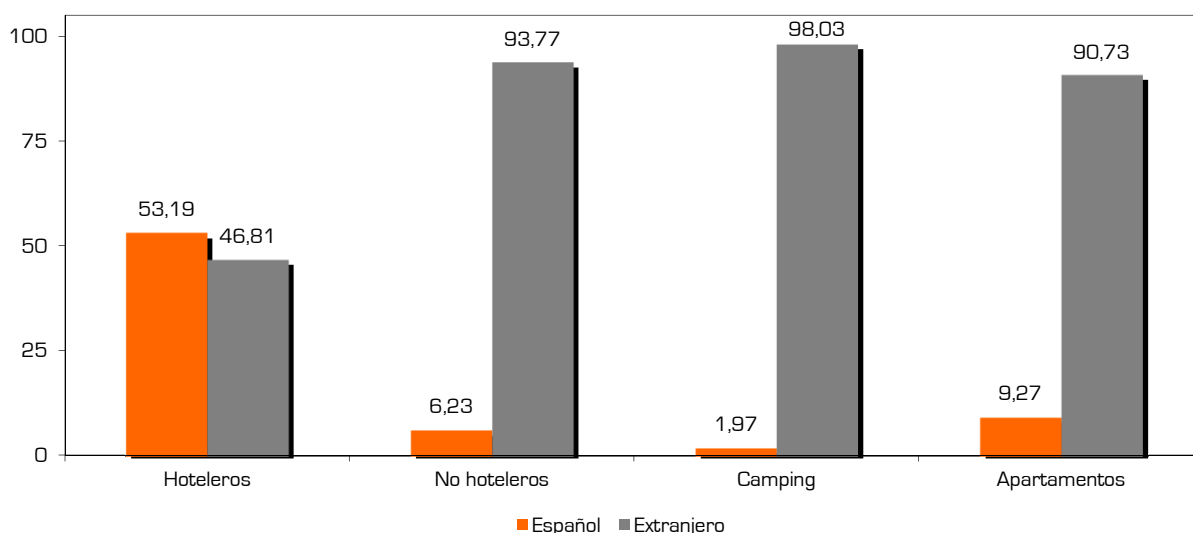
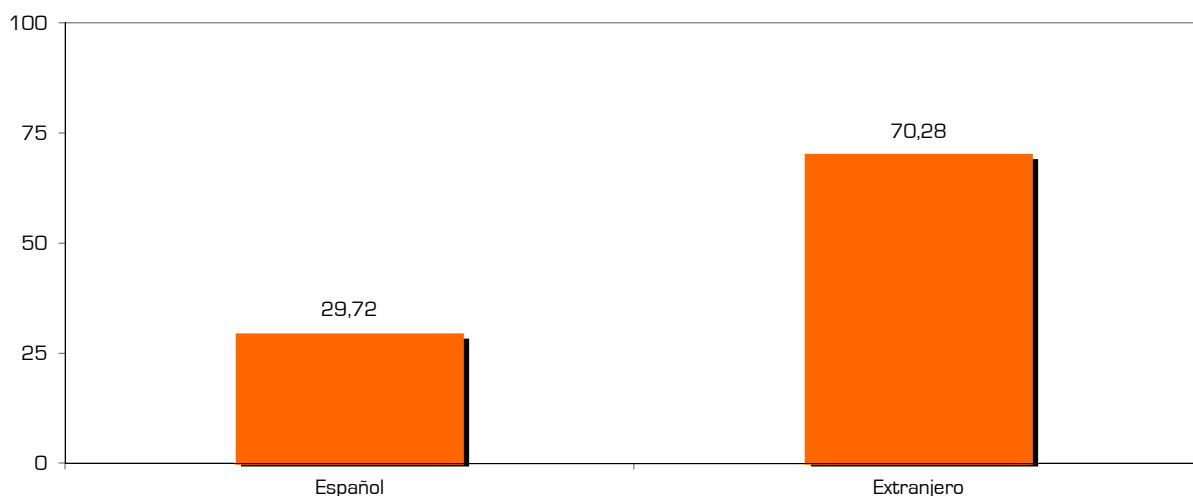
OCUPACIÓN POR NACIONALIDAD

TABLA

<i>Grado de ocupación según nacionalidad</i>	<i>Español</i>	<i>Extranjero</i>
Hoteleros	53,19	46,81
No hoteleros	6,23	93,77
· Camping	1,97	98,03
· Apartamentos	9,27	90,73
Total	29,72	70,28

Fuente: Encuesta sobre la ocupación turística en Calp, 2019.

GRÁFICOS



CONCLUSIONES

70,28% de los huéspedes del municipio en el mes de febrero proceden del extranjero. En los alojamientos no hoteleros, la presencia de españoles es considerablemente baja, mientras que en los hoteles, el número de éstos supera por poco al de los visitantes de otros países.