



## **INFORME**

**OCUPACION TURISTICA EN CALP,  
MARZO DE 2019**



**investratègia**  
estudis d'opinió i mercat

C/. Les Capelletes 40 1r 1a  
[abans: avgda. lepant, 40 - 1r 1a]  
03726 poble nou de benitatxell (alacant)  
tel. 966 493 392  
tecnicos@investratègia.com  
www.investratègia.com

# OCUPACIÓN TURÍSTICA EN CALP, MARZO DE 2019

## ÍNDICE

	<i>Página</i>
➤ Grado de ocupación	<b>1</b>
➤ Evolución de la ocupación	<b>2</b>
➤ Ocupación por nacionalidad	<b>3</b>

# OCUPACIÓN TURÍSTICA EN CALP, MARZO DE 2019

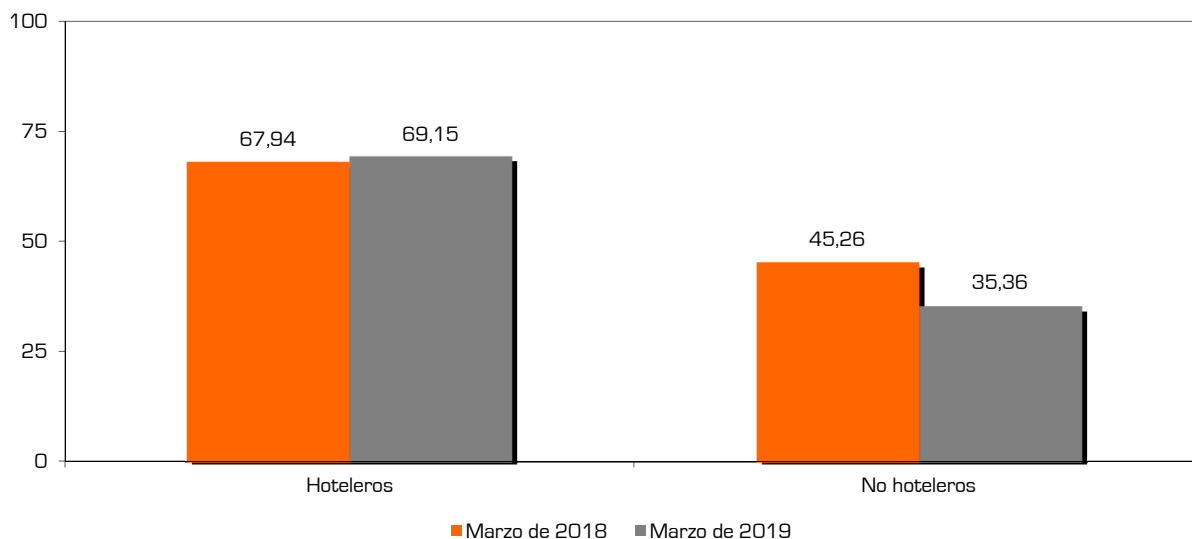
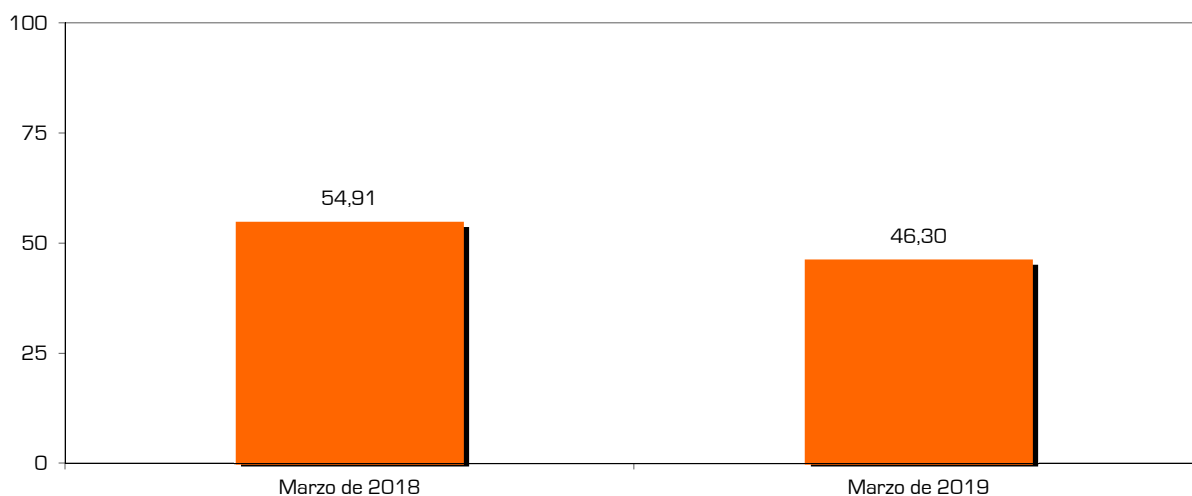
GRADO DE OCUPACIÓN

## TABLA

Grado de ocupación	Marzo de 2018	Marzo de 2019
<i>Hoteleros</i>	67,94	69,15
<i>No hoteleros</i>	45,26	35,36
· <i>Camping</i>	74,89	78,96
· <i>Apartamentos</i>	42,84	27,35
<b>Total</b>	<b>54,91</b>	<b>46,30</b>

Fuente: Encuesta sobre la ocupación turística en Calp, 2019.

## GRÁFICOS



## CONCLUSIONES

La ocupación turística de Calp en el mes de marzo alcanza el 46,30%, rebajando la cifra conseguida el año anterior en el mismo periodo, debido al efecto de la Semana Santa, que el año pasado se adelantó a este mes. Los hoteles mejoran sus registros, aunque no logran compensar el descenso de los establecimientos no hoteleros.

# OCUPACIÓN TURÍSTICA EN CALP, MARZO DE 2019

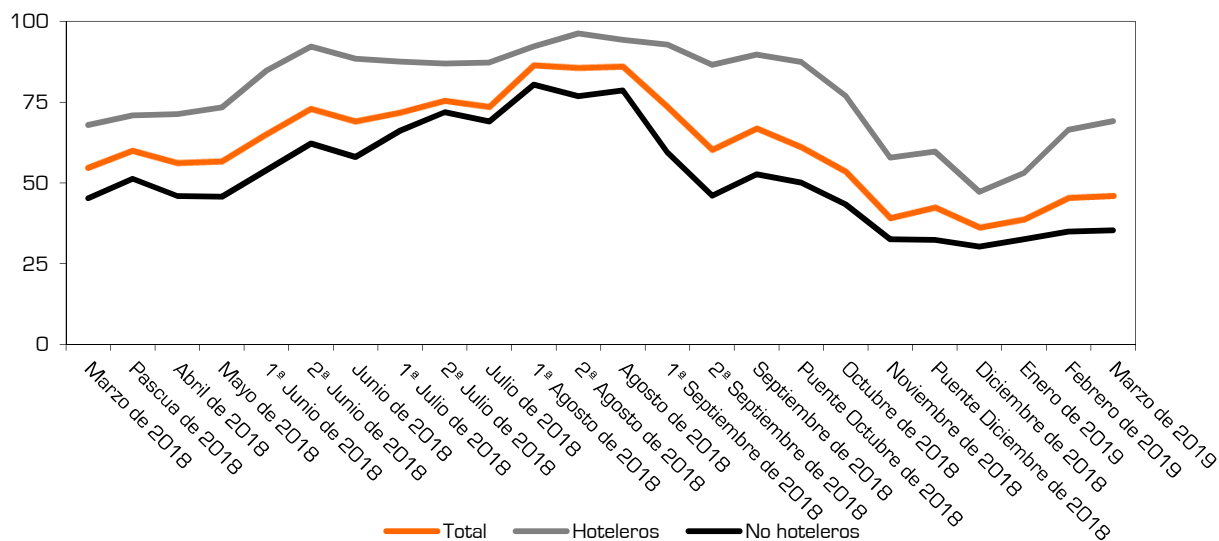
EVOLUCIÓN DE LA OCUPACIÓN

## TABLA

<i>Evolución de la ocupación</i>	<i>Hoteleros</i>	<i>No hoteleros</i>	<i>Camping</i>	<i>Apartamentos</i>	<i>Total</i>
<b>Marzo de 2018</b>	67,94	45,26	74,89	42,84	<b>54,91</b>
<b>Pascua de 2018</b>	70,95	51,28	75,22	49,05	<b>60,25</b>
<b>Abril de 2018</b>	71,34	45,96	64,53	44,54	<b>56,47</b>
<b>Mayo de 2018</b>	73,39	45,69	56,46	44,89	<b>56,94</b>
<b>1ª Junio de 2018</b>	84,79	53,97	45,06	54,57	<b>65,28</b>
<b>2ª Junio de 2018</b>	92,19	62,14	45,06	63,28	<b>73,11</b>
<b>Junio de 2018</b>	88,49	58,07	45,06	58,94	<b>69,21</b>
<b>1ª Julio de 2018</b>	87,55	66,19	32,44	67,44	<b>71,88</b>
<b>2ª Julio de 2018</b>	86,96	71,87	39,21	73,08	<b>75,55</b>
<b>Julio de 2018</b>	87,26	69,03	35,83	70,26	<b>73,72</b>
<b>1ª Agosto de 2018</b>	92,24	80,46	42,06	85,32	<b>86,50</b>
<b>2ª Agosto de 2018</b>	96,29	76,89	34,68	82,23	<b>85,69</b>
<b>Agosto de 2018</b>	94,26	78,68	38,37	83,77	<b>86,10</b>
<b>1ª Septiembre de 2018</b>	92,85	59,29	34,59	63,69	<b>73,56</b>
<b>2ª Septiembre de 2018</b>	86,59	46,07	48,01	45,73	<b>60,53</b>
<b>Septiembre de 2018</b>	89,72	52,69	41,30	54,73	<b>67,04</b>
<b>Puente Octubre de 2018</b>	87,47	50,07	69,78	46,43	<b>61,26</b>
<b>Octubre de 2018</b>	76,98	43,39	68,92	38,68	<b>53,79</b>
<b>Noviembre de 2018</b>	57,82	32,56	72,12	24,45	<b>39,50</b>
<b>Puente Diciembre de 2018</b>	59,72	32,32	89,63	21,36	<b>42,73</b>
<b>Diciembre de 2018</b>	47,19	30,32	90,34	19,29	<b>36,61</b>
<b>Enero de 2019</b>	53,08	32,55	89,55	21,63	<b>39,15</b>
<b>Febrero de 2019</b>	66,47	34,90	84,51	24,60	<b>45,77</b>
<b>Marzo de 2019</b>	69,15	35,36	78,96	27,35	<b>46,30</b>

Fuente: Encuesta sobre la ocupación turística en Calp, 2019.

## GRÁFICO



## CONCLUSIONES

El gráfico evidencia las características de sol y playa del turismo del municipio, con despuntes en periodos estivales y tasas más moderadas en invierno. Las diferencias entre hoteles y el resto de la oferta siguen un comportamiento estable, reduciéndose ligeramente en verano.

# OCUPACIÓN TURÍSTICA EN CALP, MARZO DE 2019

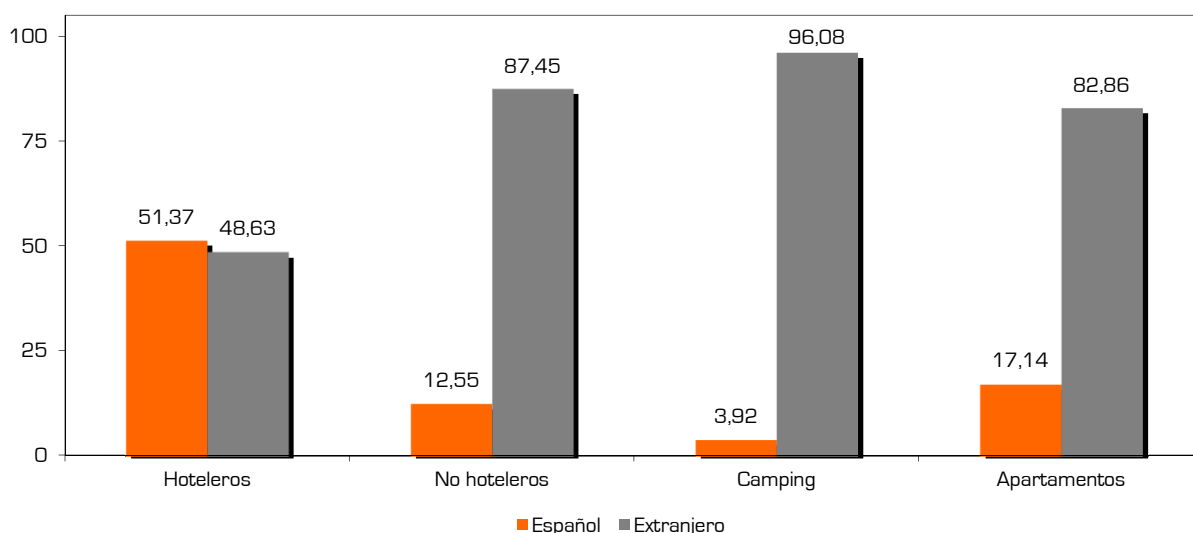
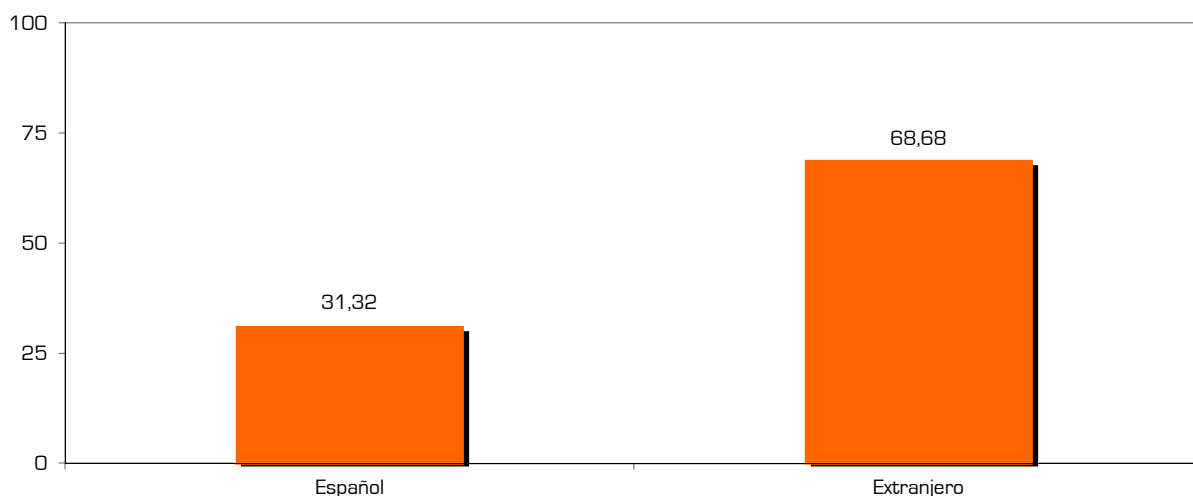
OCUPACIÓN POR NACIONALIDAD

## TABLA

<i>Grado de ocupación según nacionalidad</i>	<i>Español</i>	<i>Extranjero</i>
<b>Hoteleros</b>	51,37	48,63
<b>No hoteleros</b>	12,55	87,45
· <b>Camping</b>	3,92	96,08
· <b>Apartamentos</b>	17,14	82,86
<b>Total</b>	<b>31,32</b>	<b>68,68</b>

*Fuente: Encuesta sobre la ocupación turística en Calp, 2019.*

## GRÁFICOS



## CONCLUSIONES

En el mes de marzo, **68,68%** de los huéspedes de la ciudad son extranjeros, que además superan en todas las tipologías turísticas a los españoles, exceptuando los hoteles, donde estos últimos son mayoría por poco. En los cámpines, el número de visitantes nacionales es testimonial.